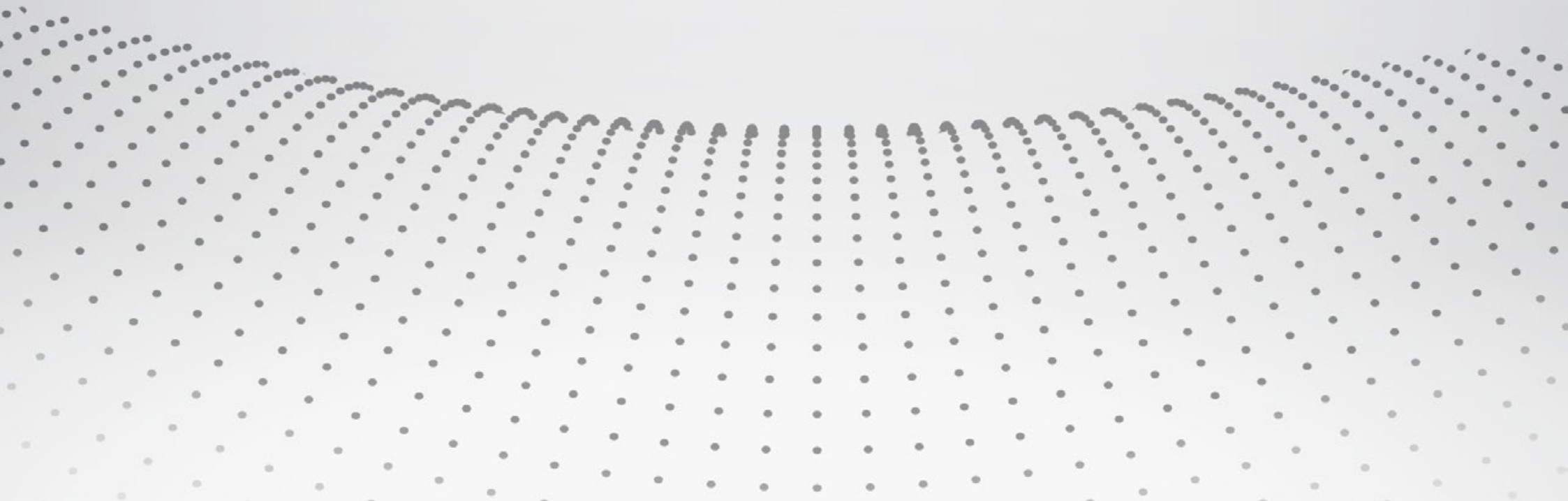


 **IVUNIFORMA[®]**



Торгово-производственная компания «IVUNIFORMA» работает на рынке одежды для сотрудников торговли и сферы услуг, а также медицинского персонала более 15 лет. За это время мы изготовили множество различных моделей и можем с уверенностью называть себя профессионалами в данной области. Это позволяет нам выполнять Ваши заказы оперативно, качественно и по доступным ценам.



15 лет успешной работы

Участник внешнеэкономической деятельности

Широкий ассортимент

Гибкая ценовая политика

Современные технологии

- ▼ **Собственное производство.** Мы работаем на новом современном специализированном оборудовании, лучших зарубежных фирм, что позволяет выпускать продукцию высокого качества.
- ▼ **Качество.** На фабрике действует трехступенчатая система контроля качества., начиная с этапа приема сырья и материалов для производства и заканчивая этапом выпуска готовых изделий.
- ▼ **Постоянный рост.** Наша компания не стоит на месте. Мы принимаем активное участие в выставках, следим за новинками на рынке, изучаем потребительский спрос и стремимся к его удовлетворению. Широкий модельный ряд, большое количество расцветок, гибкая ценовая политика, а так же современные технологии позволили нам занять одно из ведущих мест на рынке спецодежды.
- ▼ **Мы - надежный партнер.** Каждый год работы - это накопленный нами богатый практический опыт. На сегодняшний день наша компания по праву зарекомендовала себя, как надежный и добросовестный партнер, уделяющий особое внимание контролю качества готовой продукции ассортиментному ряду.
- ▼ **Наша цель** - обеспечить Вас качественной, удобной, красивой спецодеждой и обувью. Очень важно, чтобы комфортность и внешний вид униформы повышал настроение сотрудника, а так же способствовала общности коллектива.
- ▼ **Заказывайте качественную фирменную одежду, которая выделит Вас среди конкурентов!**

Содержание

1. Халаты	6
2. Костюмы.....	34
3. Платья.....	63
4. Блузы и куртки.....	64
5. Брюки.....	71
6. Головные уборы.....	72
7. Трикотаж и нательное бельё.....	82
8. Для работников скорой помощи.....	84



Униформа для медперсонала

ХАЛАТ МЕДИЦИНСКИЙ ЖЕНСКИЙ «МОНАРДА»

Халат женский прилегающего силуэта с центральной бортовой застежкой на кнопки, переходящей в фигурный вырез. На полочке два боковых кармана с клапанами. Спинка со средним швом и шлицей. Воротник -стойка, рукав втачной, короткий. Объем халата регулируется декоративным поясом.



Категория	Медицинская одежда
Тип товара	Халаты
Ткань	Тиси
Состав	35% х/б и 65% полиэстер с ВО пропиткой
Плотность	120 гр/кв.м
Размеры	42 - 62

ХАЛАТ МЕДИЦИНСКИЙ ЖЕНСКИЙ «АЛИСА»

Халат женский прилегающего силуэта скомбинирован из тканей контрастных оттенков. На полочке центральная бортовая застежка на кнопки и два боковых кармана. Воротник-стойка, рукав втачной, короткий. Прилегание халата дополнительно регулируется поясом.



Расцветка
№1



Расцветка
№2

Категория	Медицинская одежда
Тип товара	Халаты
Ткань	Тиси
Состав	35% х/б и 65% полиэстер с ВО пропиткой
Плотность	120 гр/кв.м
Размеры	42 - 58

ХАЛАТ МЕДИЦИНСКИЙ ЖЕНСКИЙ «САНТИНИ»

Халат медицинский средней длины прилегающего силуэта. Выполнен в классическом крое с втачным коротким рукавом и центральной бортовой застежкой на пуговицы. Изящное прилегание халата достигается за счет рельефов и отрезного шва ниже талии. Край борта, воротника, рукавов и боковых карманов декорированы тонким контрастным кантом.



Категория	Медицинская одежда
Тип товара	Халаты
Ткань	Сатори
Состав	35% х/б и 65% полиэстер с ВО пропиткой
Плотность	50% х/б и 50% полиэстер
Размеры	42 - 56

ХАЛАТ МЕДИЦИНСКИЙ ЖЕНСКИЙ «ЛАГУНА»

Халат длиной до середины бедра, приталенного силуэта. Полочка с рельефными швами, с боковыми и нагрудным карманами, вырез горловины V-образный. Рукава длиной до локтя. На спинке рельефные швы и полупояса с застежкой на пуговицу. По линии выреза горловины, на карманах и нижнему краю рукавов отделка из канта.



Расцветка
№1



Расцветка
№2



Расцветка
№3

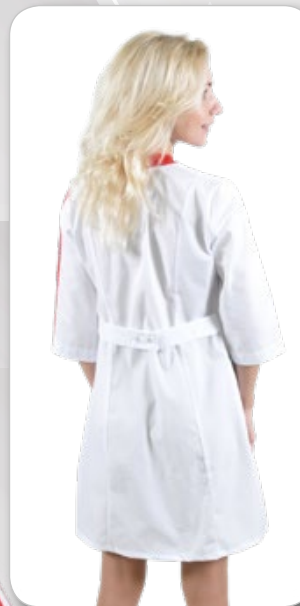
Категория	Медицинская одежда
Тип товара	Халаты
Ткань	Тиси
Состав	35% х/б и 65% полиэстер с ВО пропиткой
Плотность	120 гр/кв.м
Размеры	40-62 / 64/66 - 68/70

ХАЛАТ МЕДИЦИНСКИЙ ЖЕНСКИЙ «СПРИНТ»

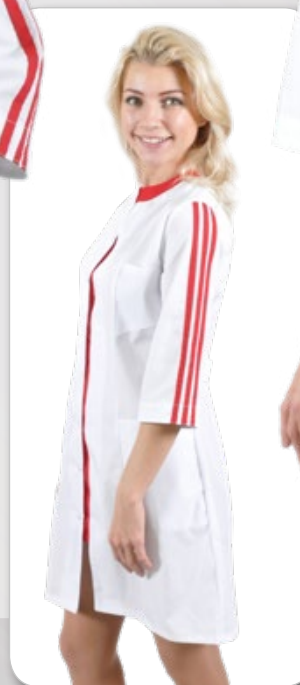
Халат женский медицинский с центральной бортовой застёжкой на кнопки. Передняя часть изделия с рельефами от плеча, с нагрудным карманом на левой полочке и двумя боковыми карманами, расположенными в боковых швах и в рельефах. Спинка с рельефами и регулируемым поясом на кнопках. Рукава втачные, длиной ниже уровня локтя, одношовные с настрочной вертикальной отделкой.



Расцветка
№1



Расцветка
№2



Категория	Медицинская одежда
Тип товара	Халаты
Ткань	Тись
Состав	35% х/б и 65% полиэстер с ВО пропиткой
Плотность	120 гр/кв.м
Размеры	42 - 54

ХАЛАТ МЕДИЦИНСКИЙ ЖЕНСКИЙ «АЛЬФА»

Халат женский медицинский с центральной застёжкой на кнопки, с рельефами на полочках и карманами, расположенными в рельефах. Спинка с кокеткой, рельефами и шлицей. Рукава укороченные одношовные с настройкой вертикальной планкой. Рукав длиной $\frac{3}{4}$. Застежка на кнопки.



Расцветка
№1



Расцветка
№2



Категория	Медицинская одежда
Тип товара	Халаты
Ткань	Тиси
Состав	35% х/б и 65% полиэстер с ВО пропиткой
Плотность	120 гр/кв.м
Размеры	40 - 60

ХАЛАТ МЕДИЦИНСКИЙ ЖЕНСКИЙ «ИНТЕР»

Халат женский медицинский, укороченный, приталенного силуэта с рельефными выточками спереди и сзади. Полочка со смещенной на левую сторону застежкой на кнопки и поясом из контрастной ткани. Два нижних и нагрудный карманы декорированы отделочными элементами, повторяющими линию карманов. Рукав прямой длиной 3/4. На спинке два полупояса с застежкой для регулировки объема.



Расцветка №1



Расцветка №3



Расцветка №2

Категория	Медицинская одежда
Тип товара	Халаты
Ткань	Тиси
Состав	35% х/б и 65% полиэстер с ВО пропиткой
Плотность	120 гр/кв.м
Размеры	42 - 54

ХАЛАТ МЕДИЦИНСКИЙ ЖЕНСКИЙ «ФЛОРА» (БЕЛЫЙ)

Халат длиной чуть выше колена, приталенного силуэта. Полочка с рельефными швами на средней части, с планками с отстрочками, по низу кокеток и на уровне пояса. Боковые карманы в швах на уровне планок пояса. Линия горловины стандартная, без воротника. Спинка также с планками и отстрочками по талии и с рельефными швами. Рукав длиной $\frac{3}{4}$. Застежка на кнопки.



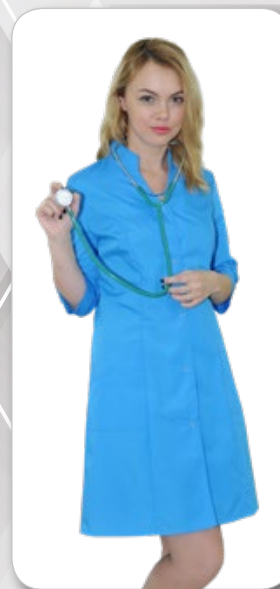
Категория	Медицинская одежда
Тип товара	Халаты
Ткань	Тиси
Состав	35% х/б и 65% полиэстер с ВО пропиткой
Плотность	120 гр/кв.м
Размеры	42 - 56

ХАЛАТ МЕДИЦИНСКИЙ ЖЕНСКИЙ «ГРАЦИЯ»

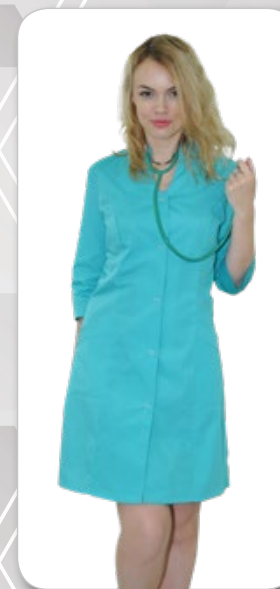
Халат длинной чуть выше колена, приталенного силуэта. Полочка с рельефами, с боковыми карманами. На спинке также рельефные швы, средний шов со шлицей, пояс-хляст. Рукав длиной $\frac{3}{4}$. Вырез горловины V-образный, с воротником-стойкой.



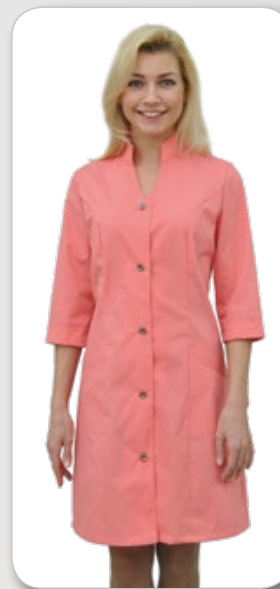
Расцветка
№1



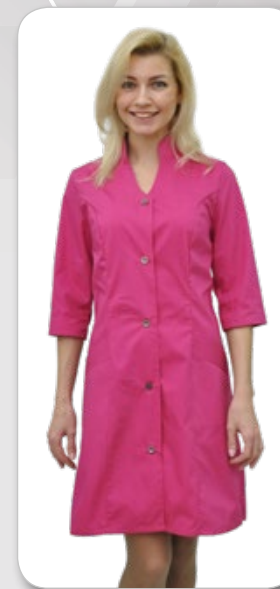
Расцветка №2



Расцветка №3



Расцветка №4



Расцветка №5

Категория	Медицинская одежда
Тип товара	Халаты
Ткань	Тиси
Состав	35% х/б и 65% полиэстер с ВО пропиткой
Плотность	120 гр/кв.м
Размеры	42 - 52

ХАЛАТ МЕДИЦИНСКИЙ ЖЕНСКИЙ «ОЛЕСЯ»

Халат длиной чуть выше колена, силуэта трапеция. На полочке рельефные швы, боковые карманы, вырез горловины округлый. Спинка также с рельефными швами. На полочке и спинке снизу отделочные полосы из материала контрастного цвета. Рукава длиной $\frac{3}{4}$ с отделкой из материала контрастного цвета.



Расцветка
№1



Расцветка №2



Расцветка №3

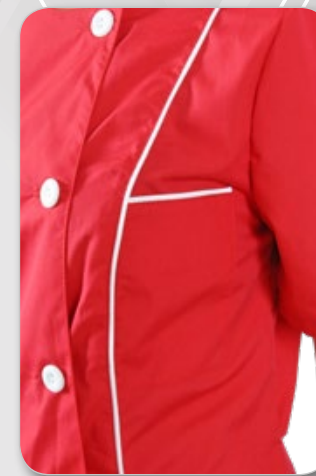


Расцветка №4

Категория	Медицинская одежда
Тип товара	Халаты
Ткань	Тиси
Состав	35% х/б и 65% полиэстер с ВО пропиткой
Плотность	120 гр/кв.м
Размеры	40 - 54

ХАЛАТ МЕДИЦИНСКИЙ ЖЕНСКИЙ «КАРОЛИНА»

Халат медицинский женский прямого силуэта, средней длины с ассиметричной застежкой на пуговицы. Верхний срез бокового нижнего кармана, верхнего нагрудного и боковой рельеф декорированы контрастным кантом. Спинка прямая с двумя поясами для регулировки объема по талии. Рукав короткий.



Категория	Медицинская одежда
Тип товара	Халаты
Ткань	Тиси
Состав	35% х/б и 65% полиэстер с ВО пропиткой
Плотность	120 гр/кв.м
Размеры	42 - 62

ХАЛАТ МЕДИЦИНСКИЙ ЖЕНСКИЙ «МАГНОЛИЯ»

Халат приталенного силуэта длиной до середины бедра. На полочке кокетки, рельефные швы, боковые карманы с отделочными вставками из материала контрастного цвета. На уровне кокеток клапаны из материала контрастного цвета, имитирующие наличие карманов. Спинка с кокеткой и рельефными швами. По бокам по два полупояса с застежкой на пуговицы. Рукава длиной $\frac{3}{4}$ с отделочными вставками из материала контрастного цвета. Воротник-стойка из материала контрастного цвета.



Расцветка
№1



Расцветка №2



Расцветка №3



Расцветка №4

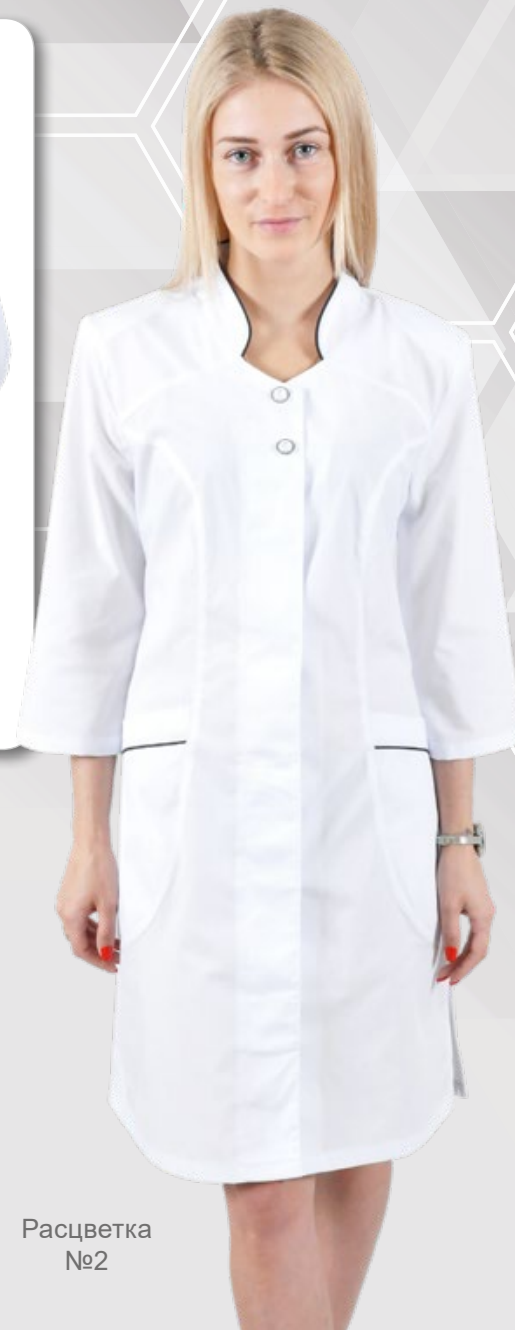
Категория	Медицинская одежда
Тип товара	Халаты
Ткань	Тиси
Состав	35% х/б и 65% полиэстер с ВО пропиткой
Плотность	120 гр/кв.м
Размеры	40 - 54

ХАЛАТ МЕДИЦИНСКИЙ ЖЕНСКИЙ «САБРИНА»

Халат медицинский женский прямого силуэта, средней длины с центральной супатной застежкой на пуговицы. Воротник стойка и карманы, расположенные в круглых рельефах декорированы кантом из контрастной ткани. Спинка прямая с рельефами и двумя полупоясами для регулировки объема по талии. Рукав длиной $\frac{3}{4}$.



Расцветка
№1



Расцветка
№2

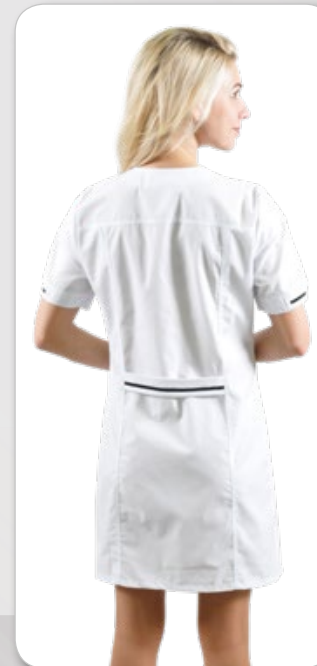
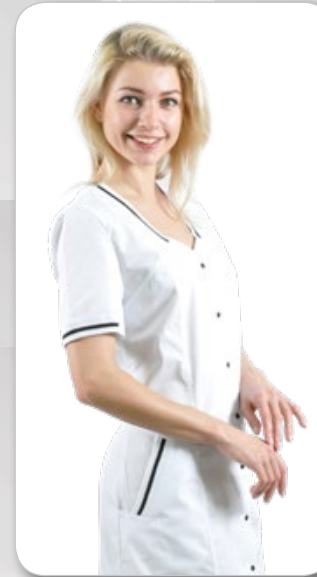
Категория	Медицинская одежда
Тип товара	Халаты
Ткань	Тиси
Состав	35% х/б и 65% полиэстер с ВО пропиткой
Плотность	120 гр/кв.м
Размеры	42 - 62

ХАЛАТ МЕДИЦИНСКИЙ ЖЕНСКИЙ «ОПТИМА»

Халат приталенного силуэта, длиной чуть выше колена. Полочка с рельефными швами, с боковыми карманами, с отделкой по правой стороне выреза горловины и по верхнему краю карманов из материала контрастного цвета и канта. Застежка на пуговицы. на спинке завязывающийся пояс. Рукава длиной $\frac{3}{4}$.



Расцветка
№1



Расцветка
№2



Категория	Медицинская одежда
Тип товара	Халаты
Ткань	Тиси
Состав	35% х/б и 65% полиэстер с ВО пропиткой
Плотность	120 гр/кв.м
Размеры	40 - 56

ХАЛАТ МЕДИЦИНСКИЙ ЖЕНСКИЙ «ВОЛНА»

Халат приталенного силуэта, длиной чуть выше колена. Полочка с рельефными швами, с боковыми карманами, с отделкой по правой стороне выреза горловины и по верхнему краю карманов из материала контрастного цвета и канта. Застежка на пуговицы. на спинке завязывающийся пояс. Рукава длиной $\frac{3}{4}$.

Расцветка
№1



Расцветка
№2



Расцветка
№3



Категория	Медицинская одежда
Тип товара	Халаты
Ткань	Тиси
Состав	35% х/б и 65% полиэстер с ВО пропиткой
Плотность	120 гр/кв.м
Размеры	42-62 / 64-66

ХАЛАТ МЕДИЦИНСКИЙ ЖЕНСКИЙ «ЖЕМЧУГ»

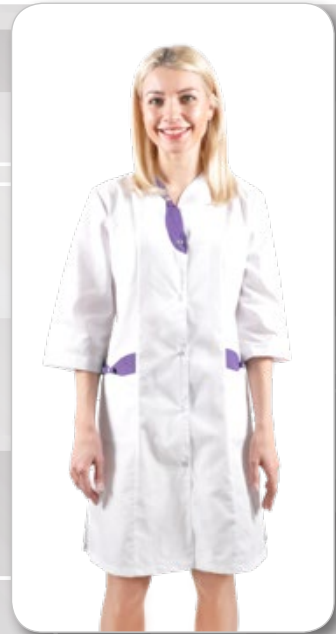
Халат приталенного силуэта, длиной чуть выше колена. Полочка с рельефными швами, с боковыми карманами, с отделкой по правой стороне выреза горловины и по верхнему краю карманов из материала контрастного цвета и канта. Застежка на пуговицы. на спинке завязывающийся пояс. Рукава длиной $\frac{3}{4}$.



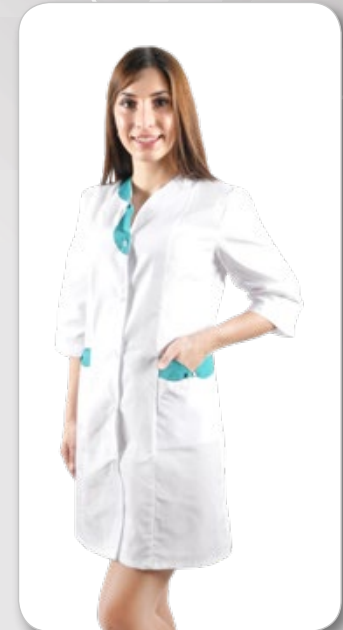
Расцветка
№1



Расцветка №2



Расцветка №3

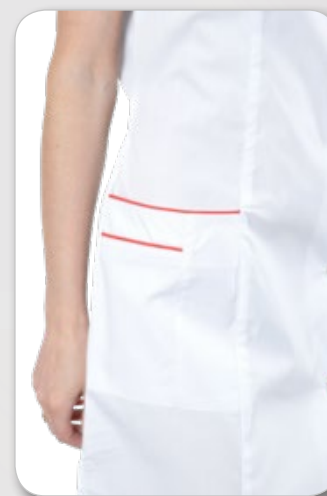
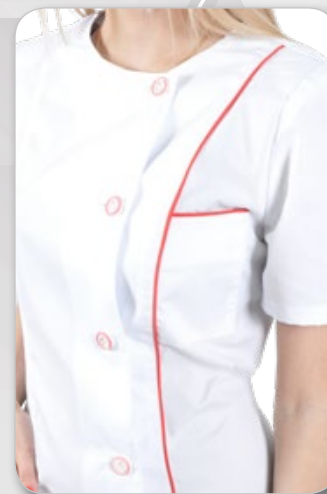


Расцветка №4

Категория	Медицинская одежда
Тип товара	Халаты
Ткань	Тиси
Состав	35% х/б и 65% полиэстер с ВО пропиткой
Плотность	120 гр/кв.м
Размеры	42 - 60

ХАЛАТ МЕДИЦИНСКИЙ ЖЕНСКИЙ «ЛИРА»

Халат медицинский женский прямого силуэта, средней длины с ассиметричной застежкой на декоративные пуговицы. Верхний срез бокового нижнего кармана, верхнего нагрудного и боковой рельеф декорированы контрастным кантом. Спинка прямая с двумя поясами для регулировки объема по талии. Рукав короткий.



Категория	Медицинская одежда
Тип товара	Халаты
Ткань	Тиси
Состав	35% х/б и 65% полиэстер с ВО пропиткой
Плотность	120 гр/кв.м
Размеры	42 - 62

ХАЛАТ МЕДИЦИНСКИЙ ЖЕНСКИЙ «СИЛУЭТ» (рукав 3/4)

Халат приталенного силуэта, длиной чуть выше колена. Полочка с рельефными швами, с боковыми и нагрудным карманами. На спинке пояс-хляст. Вырез горловины фигурный, с воротником-стойкой. Застегивается на молнию спереди.



Расцветка
№1



Расцветка
№2



Расцветка
№3

Категория	Медицинская одежда
Тип товара	Халаты
Ткань	Тиси
Состав	35% х/б и 65% полиэстер с ВО пропиткой
Плотность	120 гр/кв.м
Размеры	42 - 54

ХАЛАТ МЕДИЦИНСКИЙ ЖЕНСКИЙ «СИЛУЭТ» (короткий рукав)

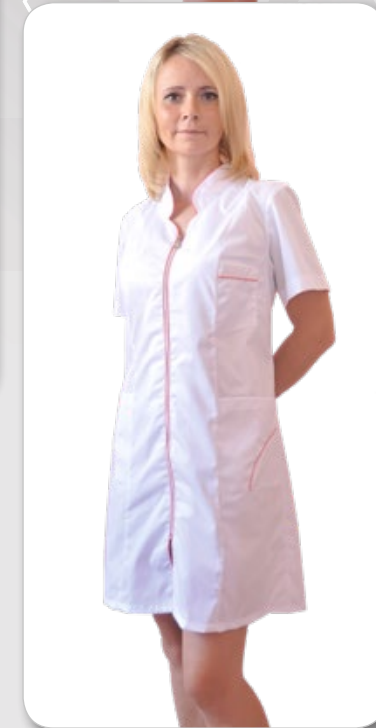
Халат приталенного силуэта, длиной чуть выше колена. Полочка с рельефными швами, с боковыми и нагрудным карманами. На спинке пояс-хляст. Вырез горловины фигурный, с воротником-стойкой. Застегивается на молнию спереди.



Расцветка
№1



Расцветка №2



Расцветка №3



Категория	Медицинская одежда
Тип товара	Халаты
Ткань	Тиси
Состав	35% х/б и 65% полиэстер с ВО пропиткой
Плотность	120 гр/кв.м
Размеры	42 - 54

ХАЛАТ МЕДИЦИНСКИЙ ЖЕНСКИЙ «ЛИЗА»

Халат длинный, прямого силуэта на пуговицах. Спереди расположены два боковых и один нагрудный карманы. Воротник и карманы декорированы контрастной вставкой. По горловине отложной воротник. Рукав длинный. Объем регулируется двумя полу-поясами с застежкой на пуговицу.



Категория	Медицинская одежда
Тип товара	Халаты
Ткань	Тиси
Состав	35% х/б и 65% полиэстер с ВО пропиткой
Плотность	120 гр/кв.м
Размеры	44/46 - 60/62

ХАЛАТ МЕДИЦИНСКИЙ ЖЕНСКИЙ «КЛАССИКА ЖБ»

Халат медицинский женский прямого силуэта, длиной ниже колена, выполнен из 100% хлопка. На полочке один нагрудный и два боковых накладных кармана. На спинке два полупояса из боковых швов с застежкой на пуговицу. Рукава длинные с манжетами. Воротник отложной с лацканами. Халат выполнен с центральной бортовой застежкой на пуговицы. Для сборки халата используются нитки в цвет ткани и семь прозрачных пуговиц диаметром 16 мм.



Категория	Медицинская одежда
Тип товара	Халаты
Ткань	Бязь отбеленная ГОСТ
Состав	100% хлопок
Плотность	145 гр/кв.м
Размеры	40/42-60/62 / 64/66-68/70

ХАЛАТ МЕДИЦИНСКИЙ МУЖСКОЙ «КЛАССИКА МТ»

Халат мужской длиной чуть ниже колена, прямого силуэта. На полочке два боковых и нагрудный карманы со скошенными нижними углами. На спинке полупояса с застежкой на пуговицу. Рукава длинные без манжет. Воротник отложной с лацканами.



Категория	Медицинская одежда
Тип товара	Халаты
Ткань	Тиси
Состав	35% х/б и 65% полиэстер с ВО пропиткой
Плотность	120 гр/кв.м
Размеры	40/42-60/62 / 64/66-68/70

ХАЛАТ МЕДИЦИНСКИЙ МУЖСКОЙ «КЛАССИКА МБ»

Халат медицинский мужской прямого силуэта, длиной ниже колена, выполнен из 100% хлопка. На полочке один нагрудный и два боковых накладных кармана со скошенными нижними углами. На спинке два полупояса из боковых швов с застежкой на пуговицу. Рукава длинные с манжетами на пуговицу. Воротник отложной с лацканами. Халат выполнен с центральной бортовой застежкой на пуговицы. Для сборки халата используются нитки в цвет ткани и семь прозрачных пуговиц диаметром 16 мм.



Категория	Медицинская одежда
Тип товара	Халаты
Ткань	Бязь отбеленная ГОСТ
Состав	100% хлопок
Плотность	145 гр/кв.м
Размеры	40/42-60/62 / 64/66-68/70

ХАЛАТ МЕДИЦИНСКИЙ МУЖСКОЙ «СТАЙЛ»

Халат мужской, укороченный, прямого силуэта. Полочки с кокетками и рельефами, внутри которых расположены четыре кармана с декоративными патами. Супутная застежка на петли-пуговицы и кнопку на кокетке. Воротник втачной, стойка. Спинка с кокеткой и рельефами, в нижней части которых расположены шлицы. Рукав втачной, одношовный, длинный. В боковых швах расположены два полупояса для регулировки объема. По кокеткам и рельефам проложены двойные отделочные строчки.



Категория	Медицинская одежда
Тип товара	Халаты
Ткань	Тиси
Состав	35% х/б и 65% полиэстер с ВО пропиткой
Плотность	120 гр/кв.м
Размеры	44 - 62

ХАЛАТ МЕДИЦИНСКИЙ МУЖСКОЙ «СТОЙКА»

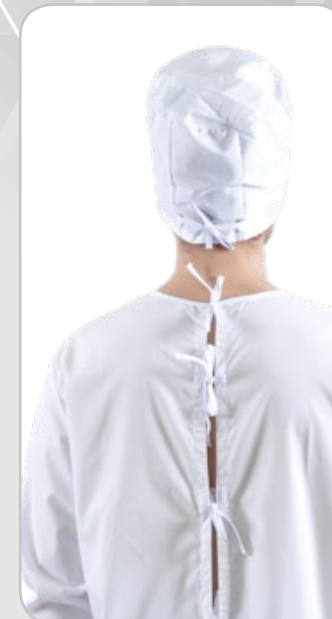
Халат мужской, укороченный, прямого силуэта. Полочки с кокетками и рельефами, внутри которых расположены четыре кармана с декоративными патами. Супатная застежка на петли-пуговицы и кнопку на кокетке. Воротник втачной, стойка. Спинка с кокеткой и рельефами, в нижней части которых расположены шлицы. Рукав втачной, одношовный, длинный. В боковых швах расположены два полупояса для регулировки объема. По кокеткам и рельефам проложены двойные отделочные строчки.



Категория	Медицинская одежда
Тип товара	Халаты
Ткань	Тиси
Состав	35% х/б и 65% полиэстер с ВО пропиткой
Плотность	120 гр/кв.м
Размеры	44 - 62

ХАЛАТ ХИРУРГА БЕЛЫЙ (ТИСИ)

Халат хирурга пошит из ткани «Тиси». Благодаря тому, что материал на 65% состоит из полиэфира, он очень прост в уходе, прочен и долговечен. Застегивается халат хирурга на спине завязками, так врачу во время операции не только комфортней, но и микробы с нижней одежды не попадают на операционный стол. Халат имеет два больших накладных кармана. Размерный ряд рассчитан на любые комплекции.



Категория	Медицинская одежда
Тип товара	Халаты
Ткань	Тиси
Состав	35% х/б и 65% полиэстер с ВО пропиткой
Плотность	120 гр/кв.м
Размеры	40/42 - 60/62 / 64/66 - 68/70

ХАЛАТ ХИРУРГА БЕЛЫЙ (БЯЗЬ)

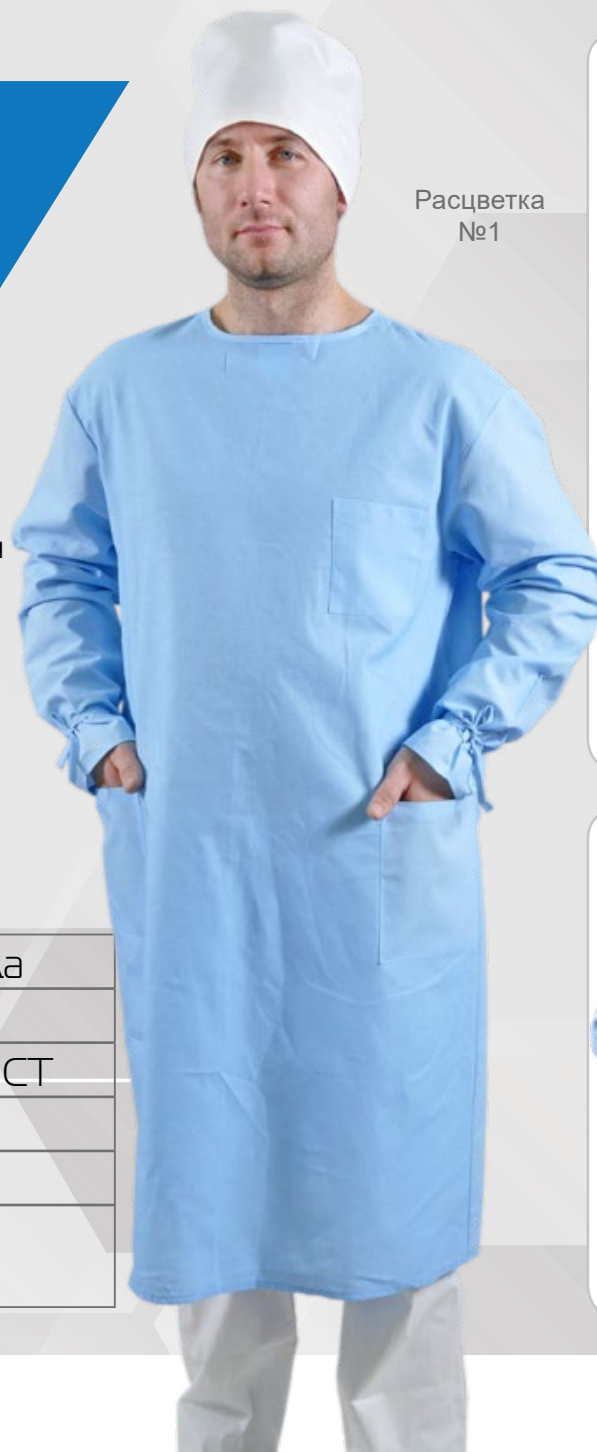
Халат хирурга пошит из натуральной ткани (бязь отбеленная ГОСТ). Этот материал прекрасно справится с задачей поглощения лишней влаги с тела и поступления к нему воздуха. Застегивается халат хирурга на спине завязками, так врачу во время операции не только комфортней, но и микробы с нижней одежды не попадают на операционный стол. Халат имеет два больших накладных кармана. Размерный ряд рассчитан на любые комплекции.



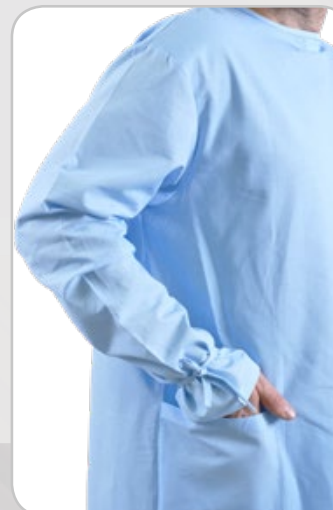
Категория	Медицинская одежда
Тип товара	Халаты
Ткань	Бязь отбеленная ГОСТ
Состав	100% хлопок
Плотность	142 гр/кв.м
Размеры	40/42 - 60/62 / 64/66 - 68/70

ХАЛАТ ХИРУРГА ЦВЕТНОЙ (БЯЗЬ)

Халат хирурга пошит из натуральной ткани (бязь цветная ГОСТ). Этот материал прекрасно справится с задачей поглощения лишней влаги с тела и поступления к нему воздуха. Застегивается халат хирурга на спине завязками, так врачу во время операции не только комфортней, но и микробы с нижней одежды не попадают на операционный стол. Халат имеет два больших накладных кармана. Размерный ряд рассчитан на любые комплекции.



Расцветка
№1



Расцветка
№2

Категория	Медицинская одежда
Тип товара	Халаты
Ткань	Бязь отбеленная ГОСТ
Состав	100% хлопок
Плотность	142 гр/кв.м
Размеры	40/42 - 60/62 / 64/66 - 68/70

ХАЛАТ ОДНОРАЗОВЫЙ ХИРУРГИЧЕСКИЙ НА ЗАВЯЗКАХ

Халат выполнен с завязками на спине и горловине. Рукав халата резинка.

Материал: 4-слойный нетканый материал
СММС (Спанбонд - Мелтблаун - Мелтблаун -
Спанбонд)

Стерильность: Стерильный и нестерильный

Длина: 110, 140 см

Материалы: СММС 25, СММС 42, СММС 60

Минимальная партия закупки от одной упаковки - (5 штук).



Категория	Медицинская одежда
Тип товара	Халаты
Ткань	Спанбонд
Состав	СММС (Спанбонд- Мелтблаун - Мелтблаун - Спанбонд)
Плотность	25, 42, 60 (гр/м.кв)
Размеры	46/48 - 54/56

КОСТЮМ МЕДИЦИНСКИЙ ЖЕНСКИЙ «БЬЯНКА»

Костюм состоит из куртки и брюк. Куртка прилегающего силуэта. На полочке один нагрудный и два боковых кармана. Для комфортного надевания куртки сделаны кнопки в рельефном шве и на плечевой кокетке с левой стороны. На спинке хляст из рельефных швов для регулировки объема. Рукав короткий, выполнен из эластичного кружева. Брюки прямые с боковыми карманами, пояс на резинке.



Категория	Медицинская одежда
Тип товара	Костюмы
Ткань	Тиси
Состав	35% х/б и 65% полиэстер с ВО пропиткой
Плотность	120 гр/кв.м
Размеры	42 - 52

КОСТЮМ МЕДИЦИНСКИЙ ЖЕНСКИЙ «МАЛИБУ»

Костюм состоит из трикотажной комбинированной футболки с оригинальным дизайном и одно-тонных брюк. Рельефы футболки выполнены из контрастной ткани в цвет брюк. Полочка с кокеткой, V-образным вырезом горловины, двумя накладными карманами. Рукав короткий, втачной, одношовный. Брюки прямые на притачном поясе, состоящем из двух частей, стянутый эластичной тесьмой.

Расцветка
№1



Расцветка №2



Расцветка №3



Расцветка №4



Расцветка №5



Расцветка №6

Категория	Медицинская одежда
Тип товара	Костюмы
Ткань	Тиси
Состав	35% х/б и 65% полиэстер с ВО пропиткой
Плотность	120 гр/кв.м
Размеры	42 - 54

КОСТЮМ МЕДИЦИНСКИЙ ЖЕНСКИЙ «СТЕФАНИ»

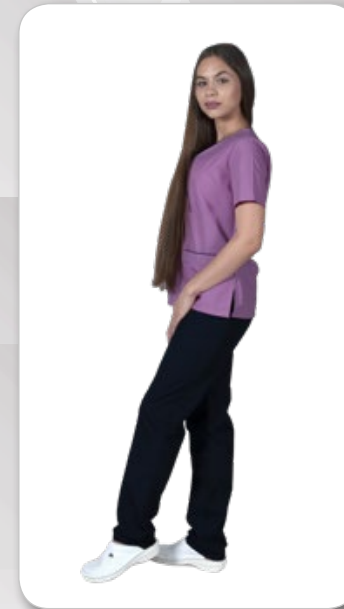
Костюм состоит из куртки и брюк, скомбинирован из тканей контрастных оттенков. Куртка полуприлегающего силуэта средней длины. Полочка с рельефными швами и боковыми карманами, горловина декорирована вставками. Рукава втачные короткие. Брюки прямые, на резинке.



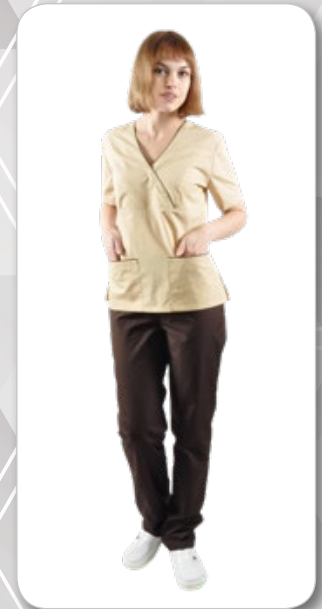
Категория	Медицинская одежда
Тип товара	Костюмы
Ткань	Тиси
Состав	35% х/б и 65% полиэстер с ВО пропиткой
Плотность	120 гр/кв.м
Размеры	40/42 - 60/62

КОСТЮМ МЕДИЦИНСКИЙ ЖЕНСКИЙ «ШОКОЛАДНИЦА»

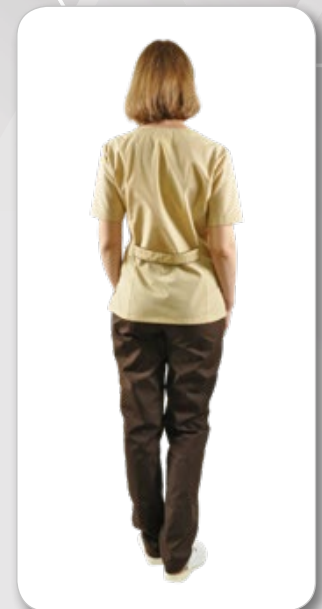
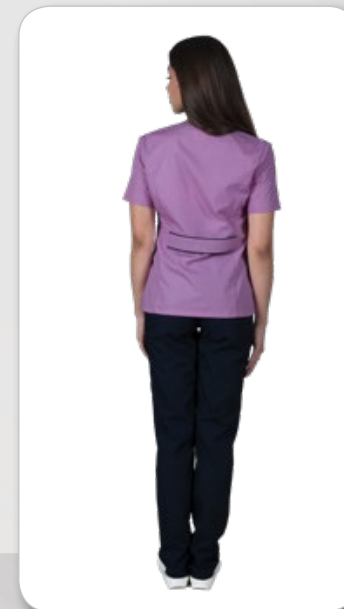
Костюм состоит из куртки и брюк. Куртка прилегающего силуэта, длиной до бедер. Полочка с кокетками с рельефными швами, с боковыми карманами. На спинке пояс-хляст. Рукава короткие. Брюки прямые, на резинке.



Расцветка №1



Расцветка №2

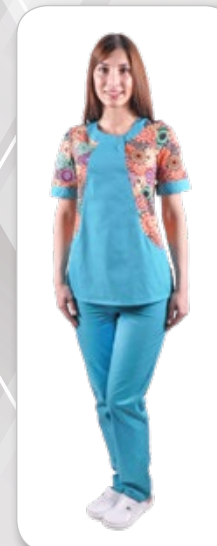


Категория	Медицинская одежда
Тип товара	Костюмы
Ткань	Тиси
Состав	35% х/б и 65% полиэстер с ВО пропиткой
Плотность	120 гр/кв.м
Размеры	40/42 - 60/62

КОСТЮМ МЕДИЦИНСКИЙ ЖЕНСКИЙ «ЛЕТО»

Костюм состоит из куртки и брюк. Куртка укороченная, прилегающего силуэта с деталями из трикотажного полотна, переходящими спереди во внутренние боковые карманы. Круглый вырез с ассиметричной застежкой на клепки, рукав короткий застежкой на манжетой. Брюки прямые на резинке.

Расцветка
№1



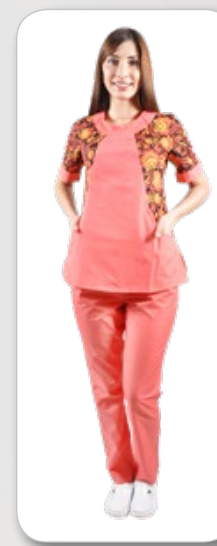
Расцветка
№2



Расцветка
№3



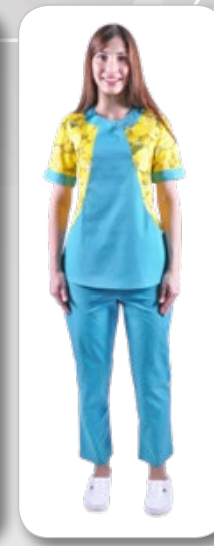
Расцветка
№4



Расцветка
№5



Расцветка
№6



Расцветка
№7

Категория	Медицинская одежда
Тип товара	Костюмы
Ткань	Тиси
Состав	35% х/б и 65% полиэстер с ВО пропиткой
Плотность	120 гр/кв.м
Размеры	42 - 56

КОСТЮМ МЕДИЦИНСКИЙ ЖЕНСКИЙ «ХАМЕЛЕОН»

Костюм состоит из куртки и брюк. Изящная куртка полуприлегающего силуэта подчеркивает фигуру за счет оригинальных декоративных вставок на талии. На полочке центральная бортовая застежка на цветных кнопках и два скрытых боковых кармана. Воротник и хлясты на спинке подчеркивают идею куртки декоративными вставками. Рукав втачной короткий. Брюки прямые в цвет отделки, пояс на резинке.



Категория	Медицинская одежда
Тип товара	Костюмы
Ткань	Тиси
Состав	35% х/б и 65% полиэстер с ВО пропиткой
Плотность	120 гр/кв.м
Размеры	40/42 - 60/62

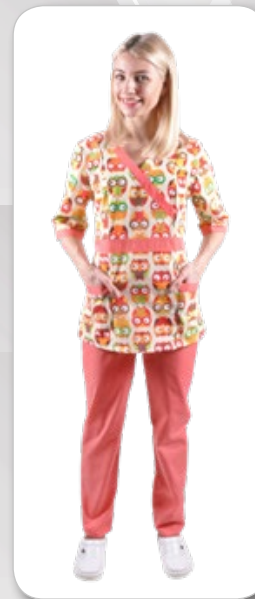
КОСТЮМ МЕДИЦИНСКИЙ ЖЕНСКИЙ «ЮЛА»

Расцветка
№1

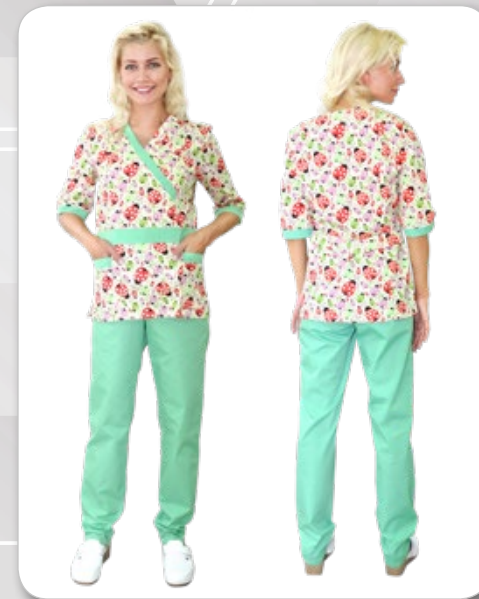


Костюм состоит из куртки и брюк. Куртка укороченная, прилегающего силуэта. Пюльчок отрезная по талии с рельефными швами и кокетками, образующими V-образный вырез и двумя вместительными боковыми карманами. Спинка с рельефами и полупоясами для регулировки объема. Рукав спортивный Брюки прямые на резинке.

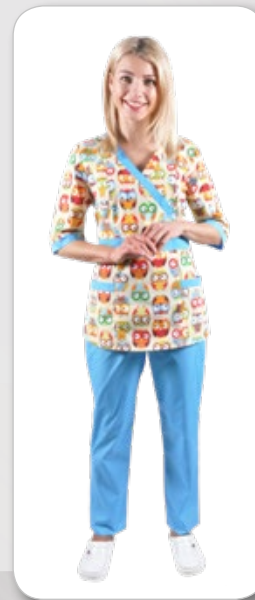
Категория	Медицинская одежда
Тип товара	Костюмы
Ткань	Тиси
Состав	35% х/б и 65% полиэстер с ВО пропиткой
Плотность	120 гр/кв.м
Размеры	40 - 54



Расцветка №2



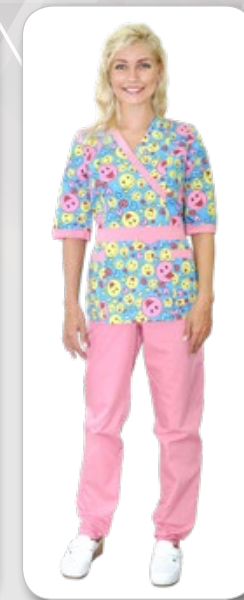
Расцветка №3



Расцветка №4



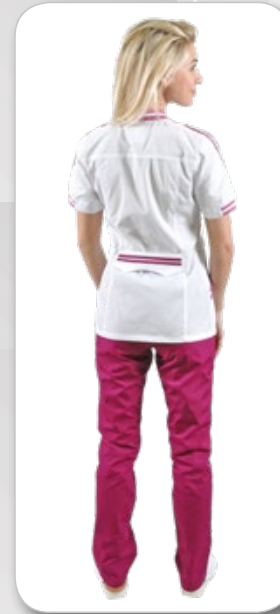
Расцветка №5



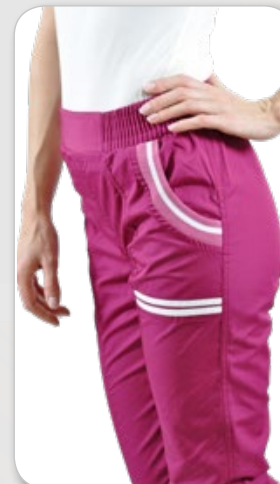
Расцветка №6

КОСТЮМ МЕДИЦИНСКИЙ ЖЕНСКИЙ «БЬЮТИ»

Костюм состоит из куртки и брюк. Куртка укороченная, прямого силуэта с двумя боковыми карманами. Карманы куртки и брюк декорированы трикотажной тканью. Брюки прямые на резинке.



Расцветка
№1



Расцветка
№2



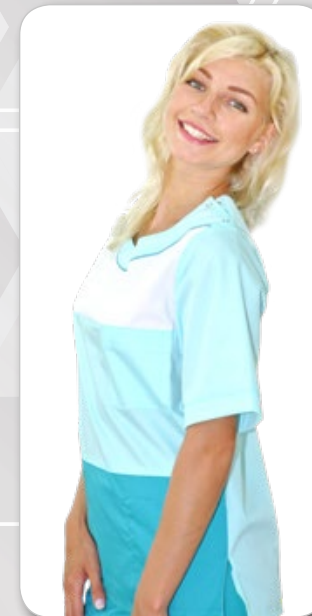
Категория	Медицинская одежда
Тип товара	Костюмы
Ткань	Тиси
Состав	35% х/б и 65% полиэстер с ВО пропиткой
Плотность	120 гр/кв.м
Размеры	40 - 56

КОСТЮМ МЕДИЦИНСКИЙ ЖЕНСКИЙ «ТРИКОЛОР»

Костюм состоит из куртки и брюк. Куртка укороченная, прямого силуэта с двумя боковыми и нагрудными карманами. Полочка состоит из разноцветных поперечных деталей, а фигурная кокетка горловины декорирована кантом из контрастной ткани. Спинка без отделки, рукав короткий. Брюки прямые на резинке.



Расцветка
№1



Расцветка
№2



Категория	Медицинская одежда
Тип товара	Костюмы
Ткань	Тиси
Состав	35% х/б и 65% полиэстер с ВО пропиткой
Плотность	120 гр/кв.м
Размеры	40/42 - 56/58

КОСТЮМ МЕДИЦИНСКИЙ ЖЕНСКИЙ «МИЛАН»

Костюм состоит из куртки и брюк. Куртка длиной до бедер, приталенного силуэта. Полочка с рельефными швами, с боковыми карманами, с планкой из материала контрастного цвета под застежку на кнопки. На карманах и у горловины отделка из материала контрастного цвета. Спинка с рельефными швами, с полупоясами с застежкой на пуговицу. Рукава короткие. Брюки прямые, стрелки на передних частях отстрочены.



Категория	Медицинская одежда
Тип товара	Костюмы
Ткань	Тиси
Состав	35% х/б и 65% полиэстер с ВО пропиткой
Плотность	120 гр/кв.м
Размеры	42 - 52

КОСТЮМ МЕДИЦИНСКИЙ ЖЕНСКИЙ «АЛЬФА»

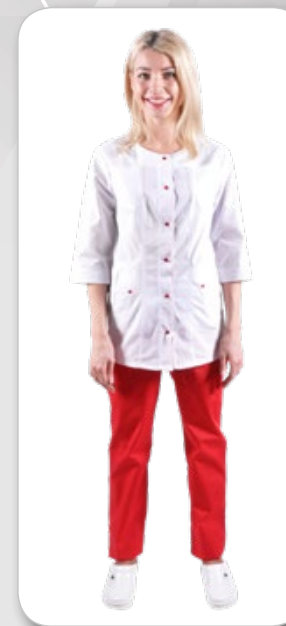
Костюм состоит из куртки и брюк. Куртка средней длины прямого силуэта с центральной застежкой на кнопки, с отрезной кокеткой и двумя внутренними боковыми и внешними нагрудными карманами, декорированными контурной контрастной отстрочкой. Спинка на кокетке с рельефами, шлицей и декоративным хлястом из контрастной ткани. Рукав прямой, длиной 3/4, с обтачкой из контрастной ткани и долевым декоративным элементом. Брюки прямые на резинке с двумя боковыми карманами и контрастными декоративными отстрочками.



Расцветка №1



Расцветка №2

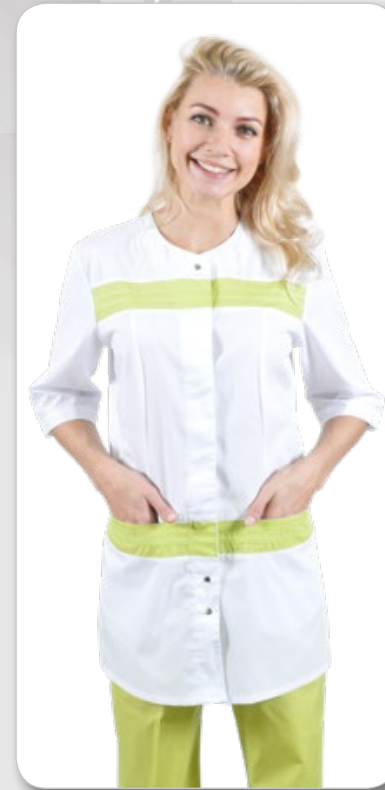


Расцветка №3

Категория	Медицинская одежда
Тип товара	Костюмы
Ткань	Тиси
Состав	35% х/б и 65% полиэстер с ВО пропиткой
Плотность	120 гр/кв.м
Размеры	40 - 60

КОСТЮМ МЕДИЦИНСКИЙ ЖЕНСКИЙ «ФЛОРА»

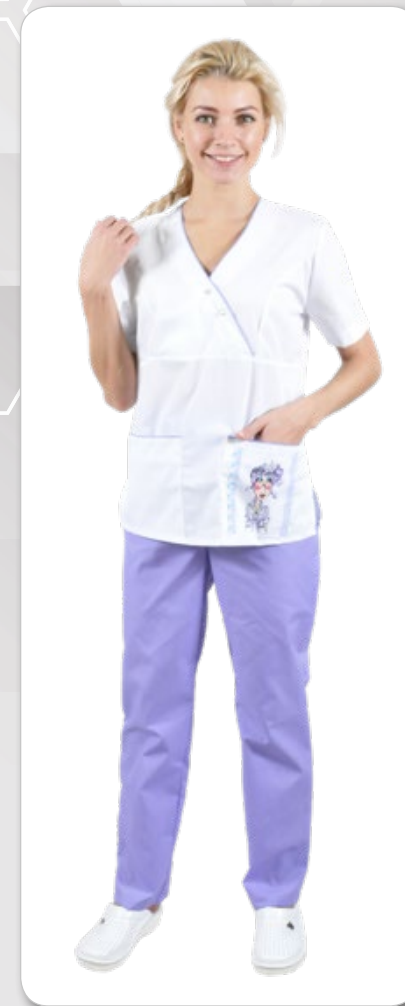
Костюм состоит из куртки и брюк. Куртка длиной до бедер, приталенного силуэта. Полочка с рельефными швами на средней части, с планками с отстрочками, по низу кокеток и на уровне пояса. Боковые карманы в швах на уровне планок пояса. Линия горловины стандартная, без воротника. Спинка также с планками и отстрочками по талии и с рельефными швами. Рукав длиной $\frac{3}{4}$. Застежка на кнопки. Брюки прямые на резинке.



Категория	Медицинская одежда
Тип товара	Костюмы
Ткань	Тиси
Состав	35% х/б и 65% полиэстер с ВО пропиткой
Плотность	120 гр/кв.м
Размеры	42 - 56

КОСТЮМ МЕДИЦИНСКИЙ ЖЕНСКИЙ «МАРГО»

Костюм состоит из куртки и брюк. Куртка прилегающего силуэта, длинной до бедер. Полочка с кокетками с рельефными швами, с боковыми карманами, на левом кармане сверху нашит карман меньшего размера с рисунком. На спинке пояс-хляст. Рукава короткие. Брюки прямые, на резинке.



Расцветка
№2

Категория	Медицинская одежда
Тип товара	Костюмы
Ткань	Тиси
Состав	35% х/б и 65% полиэстер с ВО пропиткой
Плотность	120 гр/кв.м
Размеры	42 - 52

КОСТЮМ МЕДИЦИНСКИЙ ЖЕНСКИЙ «ВОЛНА»

Костюм состоит из куртки и брюк. Куртка приталенного силуэта, длиной до середины бедра. Полочка с рельефными швами, с боковыми карманами, с отделкой по правой стороне выреза горловины и по верхнему краю карманов из материала контрастного цвета и канта. Застежка на клепки или пуговицы. На спинке завязывающийся пояс. Рукава длиной $\frac{3}{4}$. Брюки прямые на резинке.

Расцветка
№1



Расцветка №2



Расцветка №3

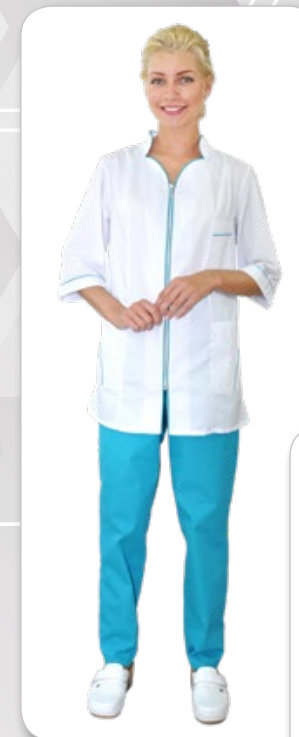
Категория	Медицинская одежда
Тип товара	Костюмы
Ткань	Тиси
Состав	35% х/б и 65% полиэстер с ВО пропиткой
Плотность	120 гр/кв.м
Размеры	40/42 - 60/62 / 64/66

КОСТЮМ МЕДИЦИНСКИЙ ЖЕНСКИЙ «СИЛУЭТ»

Костюм состоит из куртки и брюк. Куртка прилегающего силуэта, длиной до бедер. На спинке пояс-хляст. Рукава короткие. Брюки прямые, на резинке.



Расцветка №1



Расцветка №2



Расцветка №3

Категория	Медицинская одежда
Тип товара	Костюмы
Ткань	Тиси
Состав	35% х/б и 65% полиэстер с ВО пропиткой
Плотность	120 гр/кв.м
Размеры	40/42 - 60/62

КОСТЮМ МЕДИЦИНСКИЙ ЖЕНСКИЙ «МАГНОЛИЯ»

Костюм состоит из куртки и брюк. Куртка прилегающего силуэта, длиной до бедер. Рукава короткие. Брюки прямые, на резинке.



Расцветка
№1



Расцветка №2



Расцветка №3

Категория	Медицинская одежда
Тип товара	Костюмы
Ткань	Тиси
Состав	35% х/б и 65% полиэстер с ВО пропиткой
Плотность	120 гр/кв.м
Размеры	40/42 - 52/54

КОСТЮМ МЕДИЦИНСКИЙ ЖЕНСКИЙ «ЛИЗА»

Костюм состоит из куртки и брюк. Куртка прямого силуэта, укороченная, на пуговицах. Спереди расположены два боковых и один нагрудный карманы. Воротник и карманы декорированы контрастной вставкой в цвет брюк. По горловине отложной воротник, рукав 3/4. Брюки прямого силуэта на резинке.



Категория	Медицинская одежда
Тип товара	Костюмы
Ткань	Тиси
Состав	35% х/б и 65% полиэстер с ВО пропиткой
Плотность	120 гр/кв.м
Размеры	44/46 - 60/62

КОСТЮМ МЕДИЦИНСКИЙ ЖЕНСКИЙ «ИРИС»

Костюм состоит из куртки и брюк. Куртка прямого силуэта, с V-образным вырезом с планкой из материала контрастного цвета. Боковые части отрезные, с боковыми карманами с отделкой из материала контрастного цвета. Также имеется нагрудный карман. Рукава длиной до локтя. Брюки прямые, на резинке.



Категория	Медицинская одежда
Тип товара	Костюмы
Ткань	Тиси
Состав	35% х/б и 65% полиэстер с ВО пропиткой
Плотность	120 гр/кв.м
Размеры	40/42 - 60/62

КОСТЮМ МЕДИЦИНСКИЙ ЖЕНСКИЙ «ЛАГУНА»

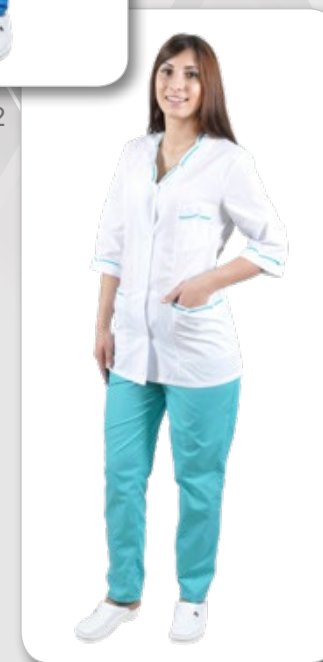
Костюм состоит из куртки и брюк. Куртка длиной до бедер, приталенного силуэта. Полочка с рельефными швами, с боковыми и нагрудным карманами, вырез горловины V-образный. Рукава длиной до локтя. На спинке рельефные швы и полупояса с застежкой на пуговицу. По линии выреза горловины, на карманах и нижнему краю рукавов отделка из канта. Брюки прямые на резинке.



Расцветка
№1



Расцветка №2



Расцветка №3

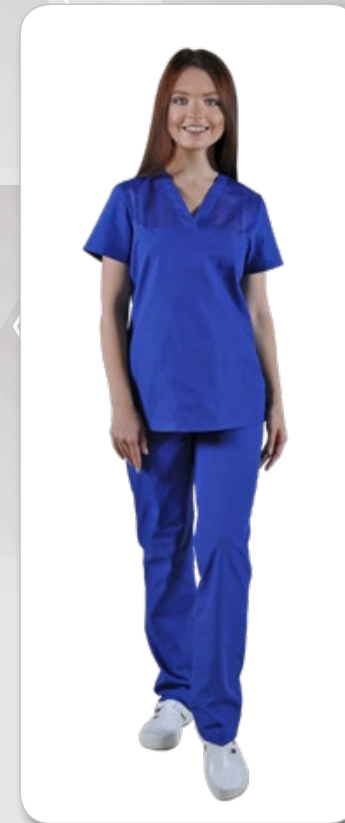
Категория	Медицинская одежда
Тип товара	Костюмы
Ткань	Тиси
Состав	35% х/б и 65% полиэстер с ВО пропиткой
Плотность	120 гр/кв.м
Размеры	40/42-60/62, 64/66

КОСТЮМ ХИРУРГА ЖЕНСКИЙ «ЕВА» ПРЕМИУМ

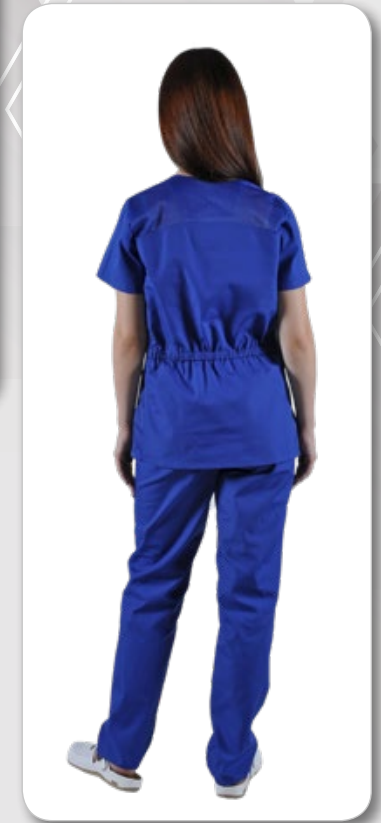
Расцветка
№1



Костюм хирурга женский «Ева» премиум класса состоит из куртки и брюк. Куртка с V-образным вырезом и двумя внутренними нижними карманами. Боковые вставки и отрезные кокетки спереди и сзади выполнены из дышащей ткани премиального класса, обеспечивающей максимальный комфорт при движении. Рукава короткие, брюки прямые на резинке. Лаконичный дизайн костюма обеспечивает безупречный вид современного медицинского работника. Костюм предназначен для медицинского персонала, сотрудников СПА салонов.



Расцветка
№2



Категория	Медицинская одежда
Тип товара	Костюмы
Ткань	Тиси
Состав	35% х/б и 65% полиэстер с ВО пропиткой
Плотность	120 гр/кв.м
Размеры	40/42 - 60/62

КОСТЮМ ХИРУРГА ЖЕНСКИЙ (БЯЗЬ)

Костюм состоит из куртки и брюк. Куртка прямого силуэта, с кокеткой, с V-образным вырезом горловины. На левой стороне имеется нагрудный карман. В нижней части куртки располагаются два вместительных боковых кармана. Брюки прямые на резинке.



Расцветка
№1



Расцветка
№2

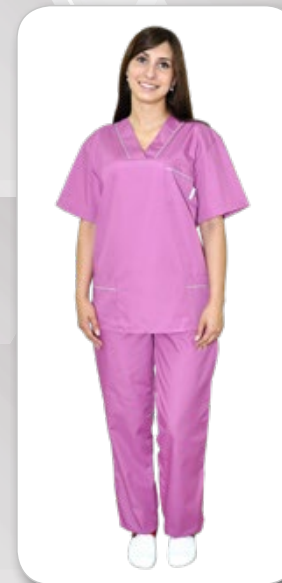


Категория	Медицинская одежда
Тип товара	Костюмы
Ткань	Бязь цветная ГОСТ
Состав	100% хлопок
Плотность	142 гр/кв.м
Размеры	40/42 - 60/62/ 64/66 - 68/70

КОСТЮМ ХИРУРГА ЖЕНСКИЙ (ТИСИ)

Костюм состоит из куртки и брюк. Куртка прямого силуэта длиной до бедер. Полочка с кокетками, с V-образным вырезом горловины, с планками по горловине, с двумя боковыми и нагрудным карманами. Рукава короткие. Брюки прямые на резинке.

Расцветка
№1



Расцветка №2



Расцветка №3



Расцветка №4



Расцветка №5

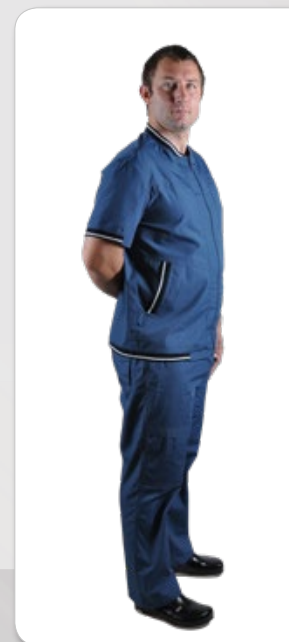


Расцветка №6

Категория	Медицинская одежда
Тип товара	Костюмы
Ткань	Тиси
Состав	35% х/б и 65% полиэстер с ВО пропиткой
Плотность	120 гр/кв.м
Размеры	40/42 - 60/62

КОСТЮМ МЕДИЦИНСКИЙ МУЖСКОЙ «ДЕНДИ»

Костюм «Денди» состоит из куртки и брюк. Куртка укороченная на молнии. Спереди два боковых кармана и один нагрудный. Горловина, боковые карманы, низ рукавов и низ куртки декорированы эффектной трикотажной вставкой. Рукав короткий. Брюки прямого силуэта с поясом на резинке, двумя карманами спереди и двумя накладными карманами сзади.



Категория	Медицинская одежда
Тип товара	Костюмы
Ткань	Тиси
Состав	35% х/б и 65% полиэстер с ВО пропиткой
Плотность	120 гр/кв.м
Размеры	44 - 56

КОСТЮМ МЕДИЦИНСКИЙ МУЖСКОЙ «АВАНГАРД»

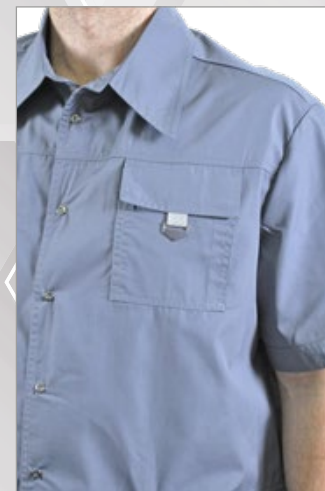
Костюм медицинский скомбинирован из ткани разного цвета и состоит из куртки средней длины и брюк. Куртка прямого силуэта с центральной бортовой застежкой на кнопки и отрезной кокеткой. Полочка с одним нагрудным и двумя нижними карманами. Рукав короткий втачной, воротник классический отложной. Строгая геометрия кроя куртки подчеркивается контрастной игрой кокеток и отделки карманов. Брюки прямые, с поясом на резинке и удобными боковыми карманами.



Категория	Медицинская одежда
Тип товара	Костюмы
Ткань	Тиси
Состав	35% х/б и 65% полиэстер с ВО пропиткой
Плотность	120 гр/кв.м
Размеры	44/46 - 60/62

КОСТЮМ МЕДИЦИНСКИЙ МУЖСКОЙ «ГРЭЙ»

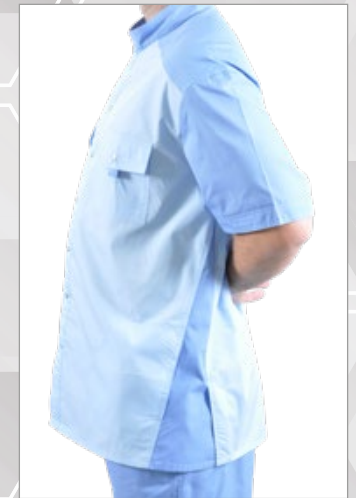
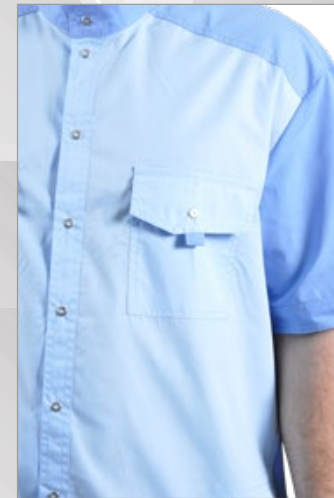
Костюм состоит из рубашки и брюк. Рубашка с центральной застежкой на кнопки, бортовой планкой на левой полочке и настроенной отделочной лентой по правому борту. Полочка с кокетками, с тремя накладными объемными карманами и клапанами, декорированными отделочной лентой. Рукав втачной, короткий, одношовный. Нижний срез рукава обработан планкой. Воротник стояче-отложной с отрезной стойкой, спинка прямая с кокеткой. По карманам, клапанам, воротнику, кокеткам, по бортам полочек и по планкам рукавов проложены двойные отделочные строчки. Брюки свободные, прямые с двумя боковыми внутренними карманами и двумя накладными объемными карманами с клапанами в средней части бедра. Пояс притачной, на резинке.



Категория	Медицинская одежда
Тип товара	Костюмы
Ткань	Тиси
Состав	35% х/б и 65% полиэстер с ВО пропиткой
Плотность	120 гр/кв.м
Размеры	44 - 60

КОСТЮМ МЕДИЦИНСКИЙ МУЖСКОЙ «ОСКАР»

Костюм состоит из куртки и брюк. Куртка прямого силуэта, с кокеткой, с V-образным вырезом горловины. На левой стороне имеется нагрудный карман. В нижней части куртки располагаются два вместительных боковых кармана. Брюки прямые на резинке.



Категория	Медицинская одежда
Тип товара	Костюмы
Ткань	Тиси
Состав	35% х/б и 65% полиэстер с ВО пропиткой
Плотность	120 гр/кв.м
Размеры	44 - 56



КОСТЮМ ХИРУРГА МУЖСКОЙ «АДАМ» ПРЕМИУМ

Костюм хирурга мужской «Адам» премиум класса состоит из куртки и брюк. Кокетки и боковые вставки куртки выполнены из дышащей материала, позволяющего сохранять ощущение комфорта в течение всего рабочего дня. Куртка прямого силуэта с втачным коротким рукавом и двумя боковыми карманами на полочке. Брюки прямые, с поясом на резинке и удобными боковыми карманами. Лаконичный дизайн костюма обеспечивает безупречный вид современного медицинского работника. Костюм предназначен для медицинского персонала, сотрудников СПА салонов.



Категория	Медицинская одежда
Тип товара	Костюмы
Ткань	Тиси
Состав	35% х/б и 65% полиэстер с ВО пропиткой
Плотность	120 гр/кв.м
Размеры	40/42 - 60/62

КОСТЮМ ХИРУРГА МУЖСКОЙ (ТИСИ)

Костюм состоит из куртки и брюк. Куртка прямого силуэта длиной до бедер. Полочка с кокетками, с V-образным вырезом горловины, с планками по горловине, с двумя боковыми и нагрудным карманами. Рукава короткие. Брюки прямые на резинке.



Расцветк
№1



Расцветк №2



Расцветк №3



Расцветк №4



Расцветк №5



Расцветк №6

Категория	Медицинская одежда
Тип товара	Костюмы
Ткань	Тиси
Состав	35% х/б и 65% полиэстер с ВО пропиткой
Плотность	120 гр/кв.м
Размеры	40/42 - 60/62

КОСТЮМ ХИРУРГА МУЖСКОЙ (БЯЗЬ)

Костюм состоит из куртки и брюк и выполнен из 100% хлопка. Куртка прямого силуэта с V-образным вырезом горловины. Полочка состоит из кокеток и основной детали. По горловине кокетка обработана планками стачным швом с обметкой. На основной детали полочки расположены один нагрудный и два нижних накладных кармана. Горловина спинки обработана обтачкой. По боковым швам разрезы длиной 10см. Рукав короткий, втачной. Брюки прямые, свободного облегания, с поясом на резинке, шириной 3см. Для сборки костюма используются нитки в цвет ткани.



Расцветка
№1



Расцветка
№2



Категория	Медицинская одежда
Тип товара	Костюмы
Ткань	Бязь цветная ГОСТ
Состав	100% хлопок
Плотность	142 гр/кв.м
Размеры	40/42 - 60/62 / 64/66 - 68/70

ПЛАТЬЕ МЕДИЦИНСКОЕ «ЭЛЬЗА»

Платье медицинское «Эльза», длиной чуть выше колена, силуэта трапеция. Спинка с кокеткой и застежкой на две кнопки. Полочка с кокеткой и округлым вырезом горловины. Карманы расположены в боковых швах. Рукава короткие с манжетами из материала контрастного цвета. На полочке и спинке снизу отделочные полосы из материала контрастного цвета. Объем платья регулируется двумя полу-поясами. Платье предназначено для медицинских работников, а также для сотрудников СПА салонов.

Расцветка
№1



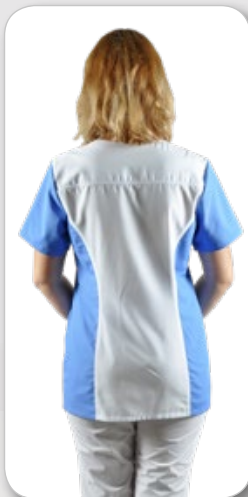
Расцветка
№2



Категория	Медицинская одежда
Тип товара	Платье
Ткань	Тиси
Состав	35% х/б и 65% полиэстер с ВО пропиткой
Плотность	120 гр/кв.м
Размеры	42 - 58

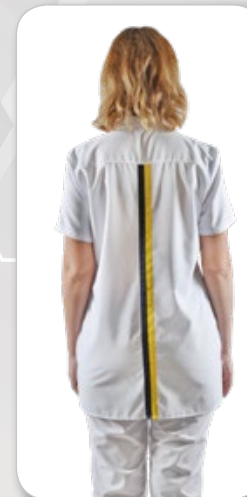
БЛУЗА МЕДИЦИНСКАЯ «ГЕРДА»

Блуза полуприлегающего силуэта средней длины, скомбинирована из ткани контрастных цветов. Спинка и полочка с отрезными кокетками и боковыми деталями. На полочке снизу расположены два вместительных кармана, декорированных кнопками в цвет отделки, а также один маленький карман для ручки и блокнота. Горловина блузы V-образной формы, рукав короткий втачной. Блуза предназначена для медицинских работников и сотрудников СПА салонов.



БЛУЗА МЕДИЦИНСКАЯ «ФИДЖИ»

Блуза полуприлегающего силуэта средней длины выполнена из очень легкого и мягкого материала. Полочка блузы с рельефами, двумя нижними большими карманами и одним маленьким карманом для ручки и блокнота. На спинке отрезная кокетка, от центра которой опускается декоративная тесьма. Воротник-стойка, рукав короткий втачной. Короткая застежка на цветные кнопки, яркая тесьма в цвет кнопок выделяют оригинальность блузы.



Категория	Медицинская одежда
Тип товара	Куртки, блузы медицинские
Ткань	Тиси
Состав	35% х/б и 65% полиэстер с ВО пропиткой
Плотность	120 гр/кв.м
Размеры	40/42 - 56/58

Категория	Медицинская одежда
Тип товара	Куртки, блузы медицинские
Ткань	Тиси
Состав	35% х/б и 65% полиэстер с ВО пропиткой
Плотность	120 гр/кв.м
Размеры	40/42 - 56/58

БЛУЗА МЕДИЦИНСКАЯ «СОФИЯ»

Блуза полуприлегающего силуэта средней длины, с контрастной отстрочкой и декоративными элементами в морской тематике. Спинка и полочка с отрезными кокетками и боковыми деталями. На полочке снизу расположены два вместительных кармана, декорированных пуговицами, и один маленький карман для ручки и блокнота. В центре спинки расположены деталь из эластичного дышащего материала и декоративные элементы в виде тесьмы и пуговиц. Горловина блузы V-образной формы, рукав короткий втачной.



БЛУЗА МЕДИЦИНСКАЯ «АЛФАВИТ»

Блуза полуприлегающего силуэта средней длины выполнена из очень легкого и мягкого материала. Полочка блузы с рельефами, двумя нижними большими карманами и одним маленьким карманом для ручки и блокнота. На спинке отрезная кокетка, от центра которой опускается декоративная тесьма. Воротник - стойка, короткая застежка с контрастными кнопками, рукав короткий втачной. Bluza предназначена для медицинских работников и сотрудников СПА салонов.



Категория	Медицинская одежда
Тип товара	Куртки, блузы медицинские
Ткань	Тиси
Состав	35% х/б и 65% полиэстер с ВО пропиткой
Плотность	120 гр/кв.м
Размеры	40/42 - 56/58

Категория	Медицинская одежда
Тип товара	Куртки, блузы медицинские
Ткань	Тиси
Состав	35% х/б и 65% полиэстер с ВО пропиткой
Плотность	120 гр/кв.м
Размеры	40/42 - 56/58

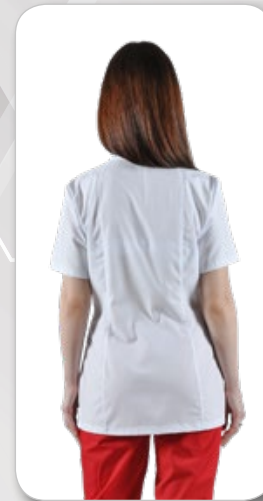
БЛУЗА МЕДИЦИНСКАЯ «КАМИЛЛА»

Блуза полуприлегающего силуэта, с V-образным вырезом горловины. Спинка и полочка с отрезными кокетками и бочком. На полочке снизу расположен вместительный карман с двумя отделениями и небольшой карман с отделениями для ручки и инструментов. Бочки, кокетка спинки и правая кокетка полочки декорированы контрастной лампасной тесьмой. Рукав короткий. Bluza предназначена для медицинских работников и сотрудников СПА салонов.



БЛУЗА МЕДИЦИНСКАЯ «ЛОТОС»

Блуза полуприлегающего силуэта, с V-образным вырезом горловины. Спинка с рельефами. Полочка с отрезными бочками и кокетками. Снизу на полочке расположены два фигурных вместительных кармана и один карман под сотовый телефон. Горловина куртки декорирована контрастной лампасной тесьмой. Справа над карманом планка из лампасной тесьмы для ручки и инструментов. Рукав короткий.



Категория	Медицинская одежда
Тип товара	Куртки, блузы медицинские
Ткань	Тиси
Состав	35% х/б и 65% полиэстер с ВО пропиткой
Плотность	120 гр/кв.м
Размеры	42 - 54

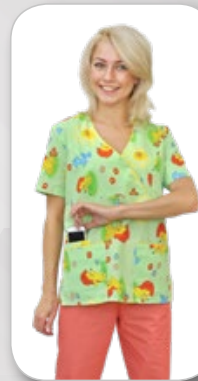
Категория	Медицинская одежда
Тип товара	Куртки, блузы медицинские
Ткань	Тиси
Состав	35% х/б и 65% полиэстер с ВО пропиткой
Плотность	120 гр/кв.м
Размеры	42 - 54

БЛУЗА МЕДИЦИНСКАЯ «МАЛЬВИНА»

Блуза прилегающего силуэта, длиной до бедер. Полочка с кокетками с рельефными швами, с боковыми карманами, внутри правого кармана расположен карман меньшего размера для мобильного телефона. На спинке пояс-хляст. Рукава короткие.



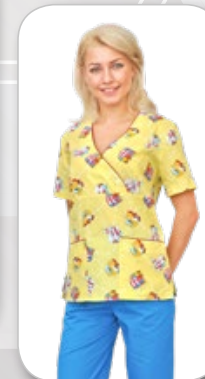
Расцветка
№1



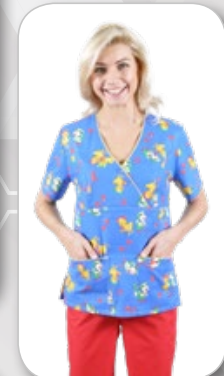
Расцветка №2



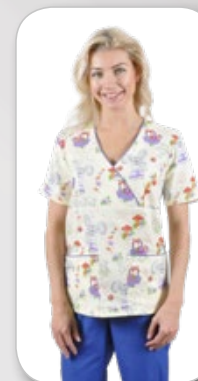
Расцветка №3



Расцветка №4



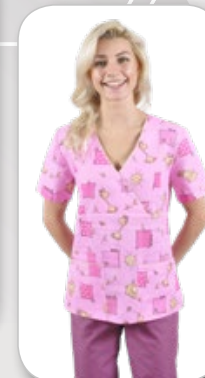
Расцветка №5



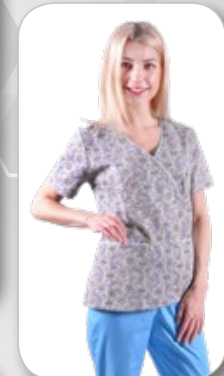
Расцветка №6



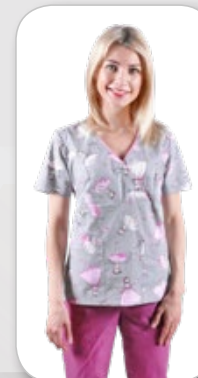
Расцветка №7



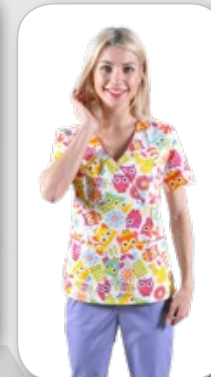
Расцветка №8



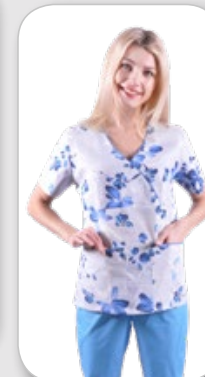
Расцветка №9



Расцветка №10



Расцветка №11



Расцветка №12

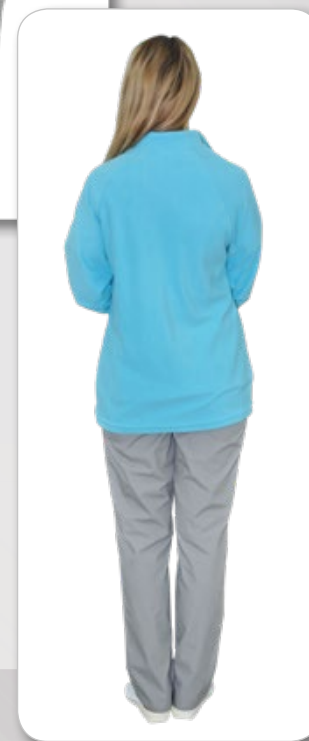
Категория	Медицинская одежда
Тип товара	Куртки, блузы медицинские
Ткань	Бязь цветная ГОСТ
Состав	100% хлопок
Плотность	145 гр/кв.м
Размеры	42-50 / 52/ 54-60/62

КУРТКА МЕДИЦИНСКАЯ «КАРЛЕЯ»

Элегантная утепленная куртка (кофта) с двумя боковыми и одним нагрудным карманами, воротником-стойкой и центральной бортовой застежкой на кнопки. Легкая и комфортная, предназначена для медицинских сотрудников.



Расцветка №1



Расцветка №2



Категория	Медицинская одежда
Тип товара	Куртки, блузы медицинские
Ткань	Флис
Состав	100% полиэстер
Плотность	350 гр/кв.м
Размеры	44/46 - 56/58

КУРТКА МЕДИЦИНСКАЯ «ФИЕСТА»

Куртка полуприлегающего силуэта с декоративным разноцветным поясом для регулировки объема. На полочке центральная бортовая застежка на цветных кнопках, два нагрудных и два боковых кармана. Также на талии размещены необычные шлевки для пояса, переходящие в клапаны нижних карманов. Воротник классический отложной на стойке, рукав втачной длиной 3/4. Куртка подчеркивает индивидуальный стиль и предназначена для медицинских работников, сотрудников СПА салонов.



Категория	Медицинская одежда
Тип товара	Куртки, блузы медицинские
Ткань	Тиси
Состав	35% х/б и 65% полиэ- стер с ВО пропиткой
Плотность	120 гр/кв.м
Размеры	40/42 - 56/58

КУРТКА ХИРУРГА

Расцветка
№1



Куртка прямого силуэта длиной до бедер. Полочка с кокетками, с V-образным вырезом горловины, с планками по горловине, с двумя боковыми и нагрудным карманами. Рукава короткие.



Расцветка №2



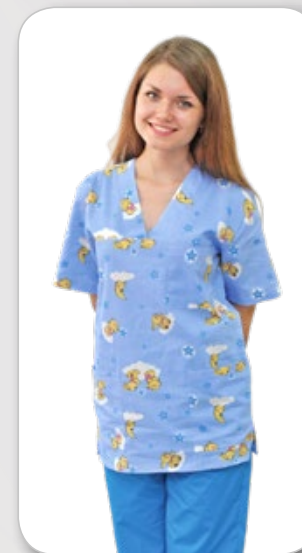
Расцветка №3



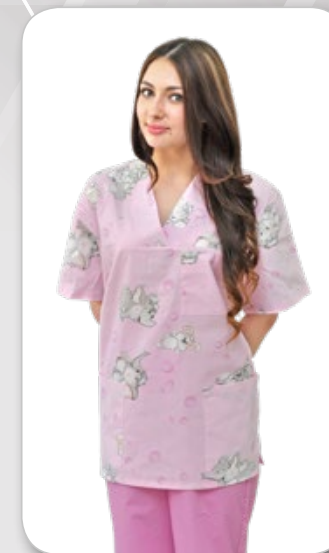
Расцветка №4



Расцветка №5



Расцветка №6



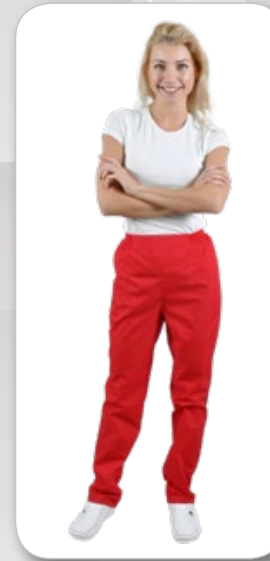
Расцветка №7

Категория	Медицинская одежда
Тип товара	Куртки, блузы медицинские
Ткань	Бязь цветная ГОСТ
Состав	100% хлопок
Плотность	145 гр/кв.м
Размеры	40/42 - 60/62

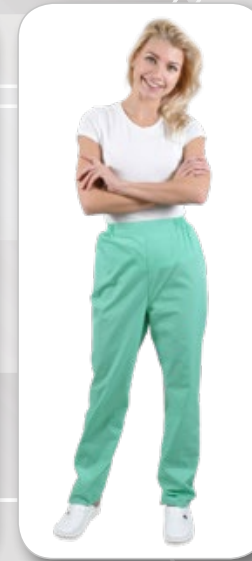
БРЮКИ МЕДИЦИНСКИЕ ЖЕНСКИЕ



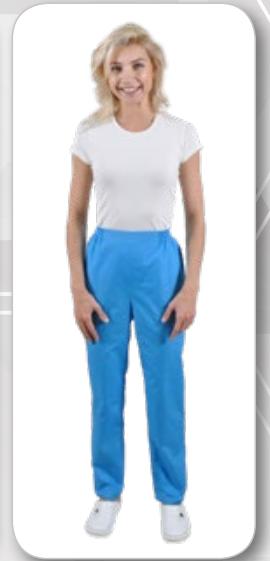
Расцветка
№1



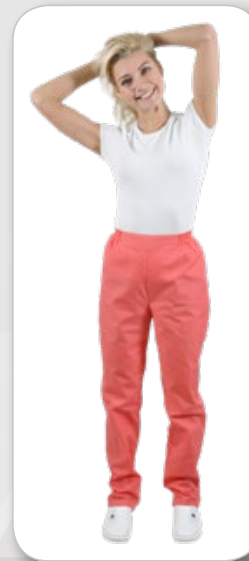
Расцветка №2



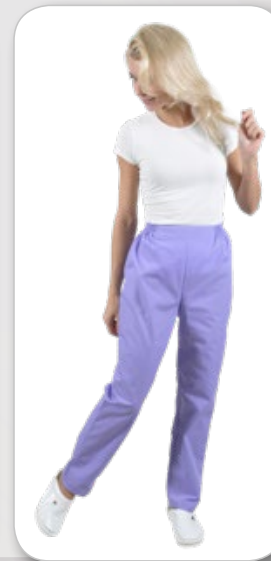
Расцветка №3



Расцветка №4



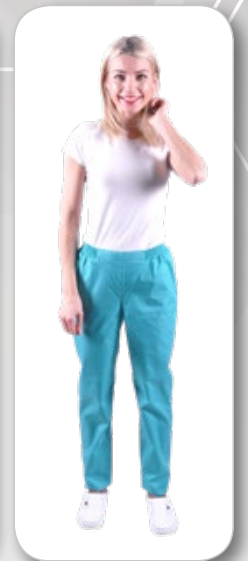
Расцветка №5



Расцветка №6



Расцветка №7



Расцветка №8

Категория	Медицинская одежда
Тип товара	Брюки медицинские
Ткань	Тиси
Состав	35% х/б и 65% полиэстер с ВО пропиткой
Плотность	120 гр/кв.м
Размеры	40/42 - 60/62

КОЛПАК МЕДИЦИНСКИЙ ПРЯМОЙ БЕЛЫЙ (ТИСИ)

Колпак медицинский - универсальный головной убор предназначен для защиты от различных неблагоприятных воздействий (грязь, влага, пыль), а также при соблюдении гигиенических норм. Колпак имеет цилиндрическую округлую форму, а удобные завязки в затылочной части не дают спадать колпаку с головы, обеспечивая плотное облевание.



Категория	Медицинская одежда
Тип товара	Головные уборы
Ткань	Тиси
Состав	35% х/б и 65% полиэстер с ВО пропиткой
Плотность	120 гр/кв.м

КОЛПАК МЕДИЦИНСКИЙ ПРЯМОЙ ЦВЕТНОЙ (ТИСИ)

Колпак медицинский - универсальный головной убор предназначен для защиты от различных неблагоприятных воздействий (грязь, влага, пыль), а также при соблюдении гигиенических норм. Колпак имеет цилиндрическую округлую форму, а удобные завязки в затылочной части не дают спадать колпаку с головы, обеспечивая плотное облегание.



Расцветка №1



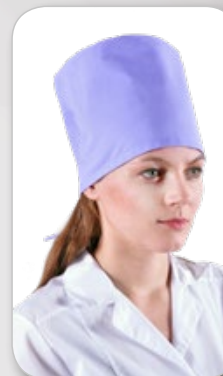
Расцветка №2



Расцветка №3



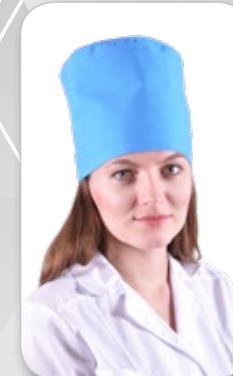
Расцветка №4



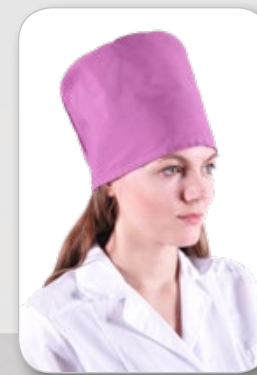
Расцветка №5



Расцветка №6



Расцветка №7



Расцветка №8



Расцветка №9

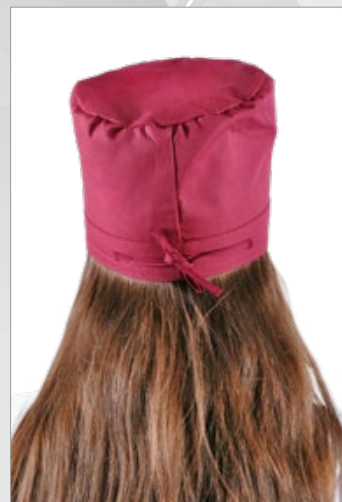
Категория	Медицинская одежда
Тип товара	Головные уборы
Ткань	Тиси
Состав	35% х/б и 65% полиэстер с ВО пропиткой
Плотность	120 гр/кв.м

КОЛПАК МЕДИЦИНСКИЙ ПРЯМОЙ ЦВЕТНОЙ С ОТВОРОТОМ

Колпак медицинский - универсальный головной убор предназначен для защиты от различных неблагоприятных воздействий (грязь, влага, пыль), а также при соблюдении гигиенических норм. Колпак имеет цилиндрическую округлую форму, а удобные завязки в затылочной части не дают спадать колпаку с головы, обеспечивая плотное облегание.



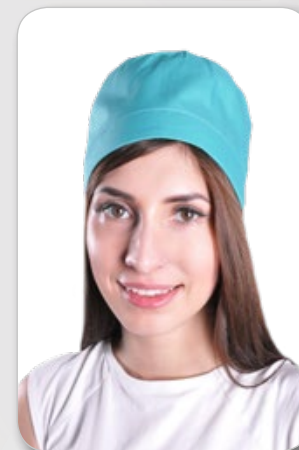
Расцветка №1



Расцветка №2



Расцветка №3



Расцветка №4

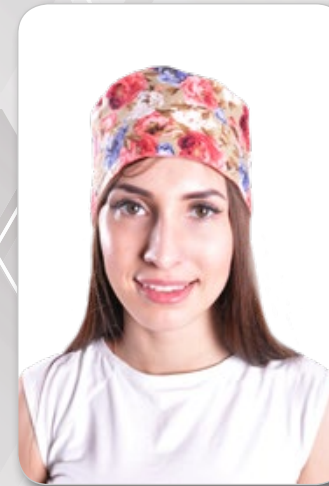
Категория	Медицинская одежда
Тип товара	Головные уборы
Ткань	Тиси
Состав	35% х/б и 65% полиэстер с ВО пропиткой
Плотность	120 гр/кв.м

КОЛПАК МЕДИЦИНСКИЙ ПРЯМОЙ «ОКЕЙ» (Трикотаж)

Колпак медицинский - универсальный головной убор предназначен для защиты от различных неблагоприятных воздействий (грязь, влага, пыль), а также при соблюдении гигиенических норм. Колпак имеет цилиндрическую округлую форму, а удобный фиксатор в затылочной части не дают спадать колпаку с головы, обеспечивая плотное облевание.



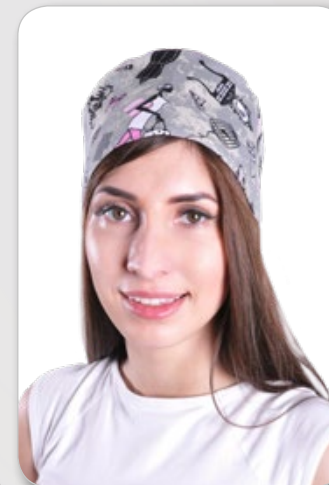
Расцветка №1



Расцветка №2



Расцветка №3



Расцветка №4

Категория	Медицинская одежда
Тип товара	Головные уборы
Ткань	Трикотаж
Состав	100% хлопок
Плотность	120 гр/кв.м

КОЛПАК МЕДИЦИНСКИЙ ПРЯМОЙ «ОКЕЙ» (ТИ-СИ)

Колпак медицинский - универсальный головной убор предназначен для защиты от различных неблагоприятных воздействий (грязь, влага, пыль), а также при соблюдении гигиенических норм. Колпак имеет цилиндрическую округлую форму, а удобный фиксатор в затылочной части не дают спадать колпаку с головы, обеспечивая плотное облегание.



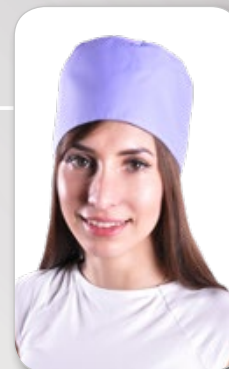
Расцветка №1



Расцветка №2



Расцветка №3



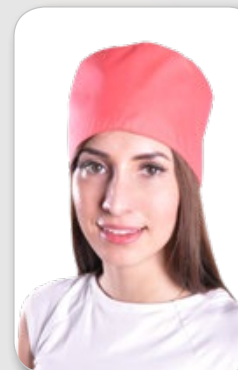
Расцветка №4



Расцветка №5



Расцветка №6



Расцветка №7



Расцветка №8

Категория	Медицинская одежда
Тип товара	Головные уборы
Ткань	Тиси
Состав	35% х/б и 65% полиэстер с ВО пропиткой
Плотность	120 гр/кв.м

КОЛПАК МЕДИЦИНСКИЙ ПРЯМОЙ ЦВЕТНОЙ (Бязь ГОСТ)

Колпак медицинский - универсальный головной убор предназначен для защиты от различных неблагоприятных воздействий (грязь, влага, пыль), а также при соблюдении гигиенических норм. Колпак имеет цилиндрическую округлую форму, а удобные завязки в затылочной части не дают спадать колпаку с головы, обеспечивая плотное облегание.



Расцветка №1



Расцветка №2

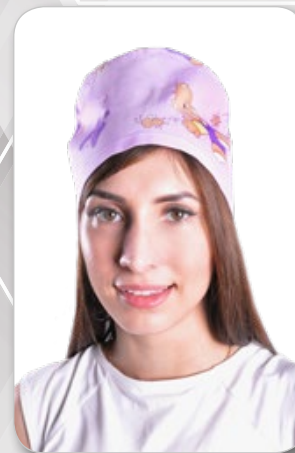
Категория	Медицинская одежда
Тип товара	Головные уборы
Ткань	Бязь цветная ГОСТ
Состав	100% хлопок
Плотность	145 гр/кв.м

КОЛПАК МЕДИЦИНСКИЙ ПРЯМОЙ (детский рисунок)

Колпак медицинский - универсальный головной убор предназначен для защиты от различных неблагоприятных воздействий (грязь, влага, пыль), а также при соблюдении гигиенических норм. Колпак имеет цилиндрическую округлую форму, а удобные завязки в затылочной части не дают спадать колпаку с головы, обеспечивая плотное облегание.



Расцветка №1



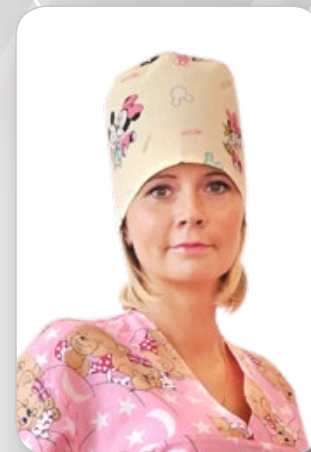
Расцветка №2



Расцветка №3



Расцветка №4



Расцветка №5

Категория	Медицинская одежда
Тип товара	Головные уборы
Ткань	Бязь цветная ГОСТ
Состав	100% хлопок
Плотность	145 гр/кв.м

КОСЫНКА БЕЛАЯ (ТИСИ)

Цвет: белый
ГОСТ 9897-88

Косынка используется как медицинскими работниками, так и работниками легкой и пищевой промышленности. Косынка проста в обращении, легко стирается.



Категория	Медицинская одежда
Тип товара	Головные уборы
Ткань	Тиси
Состав	35% х/б и 65% полиэстер с ВО пропиткой
Плотность	120 гр/кв.м
Размеры	0,70 * 0,70 (м)

КОСЫНКА ЦВЕТНАЯ (ТИСИ)

Цвет: синий
ГОСТ 9897-88

Косынка используется как медицинскими работниками, так и работниками легкой и пищевой промышленности. Косынка проста в обращении, легко стирается.

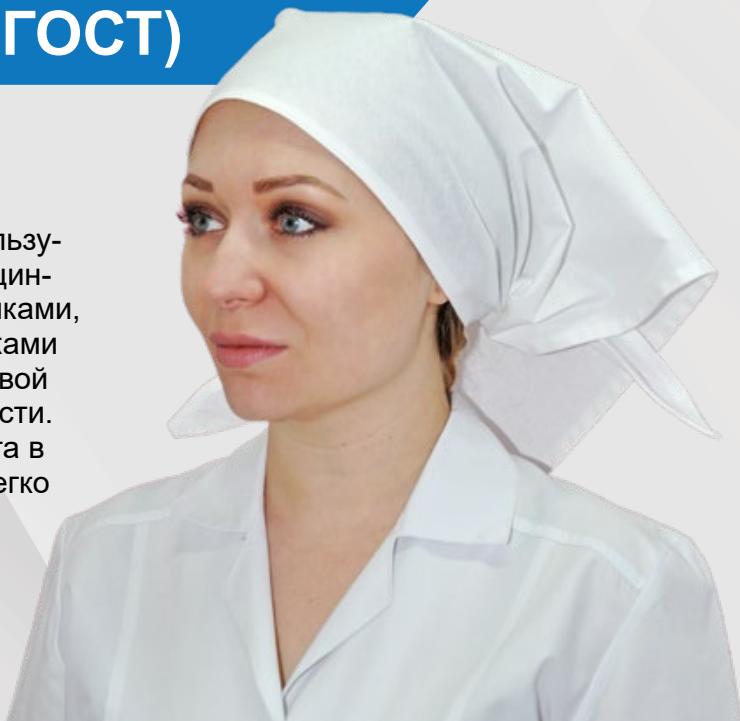


Категория	Медицинская одежда
Тип товара	Головные уборы
Ткань	Тиси
Состав	35% х/б и 65% полиэстер с ВО пропиткой
Плотность	120 гр/кв.м
Размеры	0,70 * 0,70 (м)

КОСЫНКА БЕЛАЯ (БЯЗЬ ГОСТ)

Цвет: белый
ГОСТ 9897-88

Косынка используется как медицинскими работниками, так и работниками легкой и пищевой промышленности. Косынка проста в обращении, легко стирается.



Категория	Медицинская одежда
Тип товара	Головные уборы
Ткань	Бязь отбеленная ГОСТ
Состав	100% хлопок
Плотность	145 гр/кв.м
Размеры	0,70 * 0,70 (м)

ШАПОЧКА ОДНОРАЗОВАЯ «ШАРЛОТТА» (СПАНБОНД)

Материал: 4-слойный нетканый материал СММС (Спанбонд - Мелтблаун - Мелтблаун - Спанбонд) Головной убор с объемными защипами спереди и сзади, мягкой полимерной кулиской на краю. Не стерильная, производится в виде плотно сложенной гармошки, что позволяет экономить полезный объем. Головной убор (шапочка одноразовая) используется в качестве предмета форменной одежды для сотрудников различных отраслей легкой промышленности.



Категория	Медицинская одежда
Тип товара	Головные уборы
Ткань	Спанбонд
Размеры	Универсальный

КОЛПАК МЕДИЦИНСКИЙ ПРЯМОЙ БЕЛЫЙ (Бязь ГОСТ)

Колпак медицинский - универсальный головной убор предназначен для защиты от различных неблагоприятных воздействий (грязь, влага, пыль), а также при соблюдении гигиенических норм. Колпак имеет цилиндрическую округлую форму, а удобные завязки в затылочной части не дают спадать колпаку с головы, обеспечивая плотное облегание.



IVUNIFORMA®

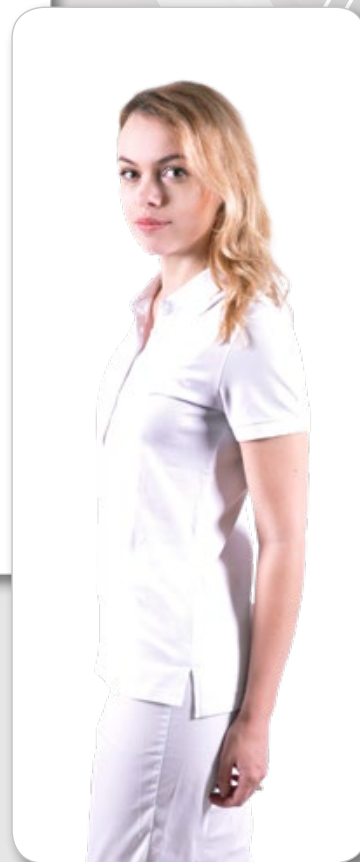


**Мы создатели
Вашей формы!**

Категория	Медицинская одежда
Тип товара	Головные уборы
Ткань	Бязь отбеленная ГОСТ
Состав	100% хлопок
Плотность	145 гр/кв.м

РУБАШКА (ФУТБОЛКА) «ПОЛО» МЕДИЦИНСКАЯ ЖЕНСКАЯ

Футболка (рубашка) «Поло» выполнена из трикотажа со сложным переплетением. На полочке короткая застежка из горловины, застегивающаяся на три пластиковые пуговицы на ножках диаметром 5мм. В горловине футболки отложной воротник. Рукав короткий втачной. Для сборки футболки используются нитки в цвет ткани.



Категория	Медицинская одежда
Тип товара	Медицинская одежда
Ткань	Пике
Состав	95% хлопок, 5% эластан
Плотность	180 гр/кв.м
Размеры	40/42 - 60/62

НАТЕЛЬНОЕ БЕЛЬЕ (БЯЗЬ)

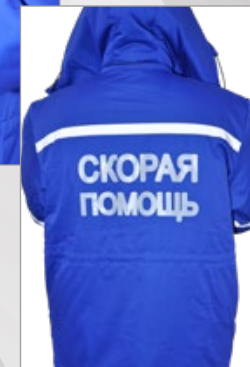
Белье нательное из бязи ГОСТ - это не просто вид одежды, а высококачественное дополнение для создания человеку комфортных условий. Хорошая посадка обеспечивает отличное удобство ношения, что и требуется по отношению к данному виду нижней одежды; Качественный пошив гарантирует прочность и долговечность нательного белья. Натуральность используемых материалов обеспечивает отсутствие аллергических реакций, в том числе у людей с повышенной чувствительностью кожи.

Категория	Медицинская одежда
Тип товара	Медицинская одежда
Ткань	Бязь цветная ГОСТ
Состав	100% хлопок
Плотность	142 гр/кв.м
Размеры	42 - 62 / 64/ 66 - 68/70



КОСТЮМ «СКОРАЯ ПОМОЩЬ» УТЕПЛЕННЫЙ МУЖСКОЙ

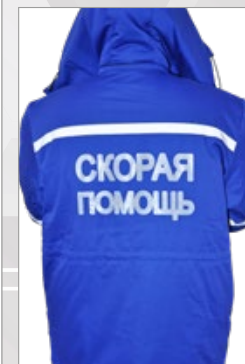
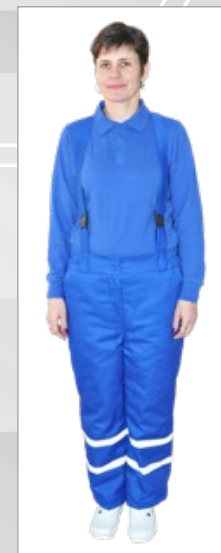
Костюм медицинский состоит из куртки с капюшоном и полукombineзона. Модель костюма разработана с учетом потребностей работников скорой помощи. Куртка удлиненная с воротником стойкой, прямого силуэта с застежкой на двух-замковую молнию с ветрозащитным клапаном на липучках «Velcro». На куртке два нагрудных и два нижних накладных кармана с клапанами и застежками на липучку «Velcro». Капюшон на молнии, съемный, с регулировкой объема. На передней части, спинке и рукавах светоотражающие ленты. На спинке светоотражающая надпись «СКОРАЯ ПОМОЩЬ».



Категория	Медицинская одежда
Тип товара	Одежда для скорой помощи
Ткань	Твил
Состав	35% хлопок и 65% полиэстер
Плотность	210 гр/кв.м
Размеры	40/42 - 60/62

КОСТЮМ «СКОРАЯ ПОМОЩЬ» УТЕПЛЕННЫЙ ЖЕНСКИЙ

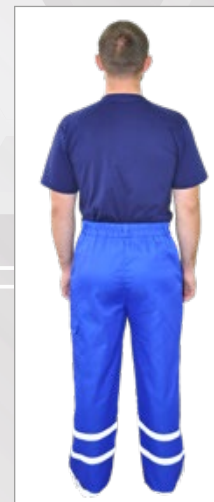
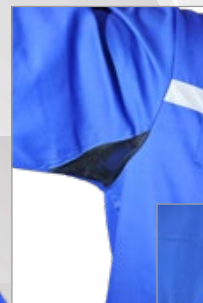
Костюм медицинский состоит из куртки с капюшоном и полукомбинезона. Модель костюма разработана с учетом потребностей работников скорой помощи. Куртка удлиненная с воротником стойкой, прямого силуэта с застежкой на двух-замковую молнию с ветрозащитным клапаном на липучках «Velcro». На куртке два нагрудных и два нижних накладных кармана с клапанами и застежками на липучку «Velcro». Капюшон на молнии, съемный, с регулировкой объема. На передней части, спинке и рукавах светоотражающие ленты. На спинке светоотражающая надпись «СКОРАЯ ПОМОЩЬ». Утепление куртки двухслойное, общий объем 300 гр/кв.м.



Категория	Медицинская одежда
Тип товара	Одежда для скорой помощи
Ткань	Твил
Состав	23% хлопок и 77% полиэстер
Плотность	220 гр/кв.м
Размеры	44/46 - 60/62

КОСТЮМ «СКОРАЯ ПОМОЩЬ» МУЖСКОЙ

Модель костюма разработана с учетом потребностей работников скорой помощи. Куртка удлиненная, прямого силуэта с супатной застежкой на пуговицы, с двумя нагрудными и двумя нижними накладными карманами с клапанами и застежками на липучку «Velcro». На рукавах манжета застежки на пуговицу. На передней части, спинке и рукавах светоотражающие ленты. На спинке печать «СКОРАЯ ПОМОЩЬ». В области подмышечных впадин вентиляционные вставки из трикотажной сетки. Брюки прямого силуэта с притачным поясом со шлевками под ремень и застежкой на пуговицу, а также на застежку-молнию. В пояс брюк на спинке вшита резинка. На брюках два передних кармана с косой линией входа и один накладной карман с клапаном на линии бедра с застежкой на липучку «Velcro». По низу брюк расположены две светоотражающие ленты.



Категория	Медицинская одежда
Тип товара	Одежда для скорой помощи
Ткань	Твил
Состав	23% хлопок и 77% полиэстер
Плотность	220 гр/кв.м
Размеры	44/46 - 60/62

КОСТЮМ «СКОРАЯ ПОМОЩЬ» ЖЕНСКИЙ

Модель костюма разработана с учетом потребностей работников скорой помощи. Куртка удлиненная, прямого силуэта с супатной застежкой на пуговицы и внутренней кулисой для регулирования объема по талии, с двумя нагрудными и двумя нижними накладными карманами с клапанами и застежками на липучку «Velcro». На рукавах манжета застежки на пуговицу. На передней части, спинке и рукавах расположены светоотражающие ленты. На спинке печать «СКОРАЯ ПОМОЩЬ». В области подмышечных впадин вентиляционные вставки из трикотажной сетки. Брюки прямого силуэта с притачным поясом со шлевками под ремень и застежкой на пуговицу, а также на застежку-молнию. В пояс брюк на спинке вшита резинка. На брюках два передних кармана с косой линией входа. По низу брюк расположены две светоотражающие ленты.



Категория	Медицинская одежда
Тип товара	Одежда для скорой помощи
Ткань	Твил
Состав	35% хлопок и 65% полиэстер
Плотность	210 гр/кв.м
Размеры	40/42 - 60/62

ЖИЛЕТ «СКОРАЯ ПОМОЩЬ» УТЕПЛЕННЫЙ МУЖСКОЙ

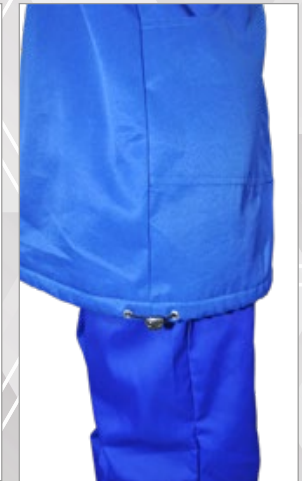
Жилет «Скорая помощь» утепленный мужской прямого силуэта с центральной бортовой застёжкой на клепки, с V-образным вырезом горловины. Полочки с двумя накладными нагрудными и нижними боковыми карманами. Подгибка низа на кулисе с фиксаторами по боковым швам. В нижней части полочки с изнаночной стороны расположены вместительные накладные карманы с застёжкой «велькро». В качестве утеплителя используется ткань «Флис». Спинка прямая со светоотражающим логотипом «Скорая помощь».



Категория	Медицинская одежда
Тип товара	Одежда для скорой помощи
Ткань	Твил
Состав	35% х/б и 65% полиэстер с ВО пропиткой
Плотность	210 гр/кв.м
Размеры	44/46 - 60/62

ЖИЛЕТ «СКОРАЯ ПОМОЩЬ» УТЕПЛЕННЫЙ ЖЕНСКИЙ

Жилет «Скорая помощь» утепленный женский прямого силуэта с центральной бортовой застёжкой на клепки, с V-образным вырезом горловины. Полочки с двумя накладными нагрудными и нижними боковыми карманами. Подгибка низа на кулисе с фиксаторами по боковым швам. В нижней части полочки с изнаночной стороны расположены вместительные накладные карманы с застёжкой «велькро». В качестве утеплителя используется ткань «Флис». Спинка прямая со светоотражающим логотипом «Скорая помощь».



Категория	Медицинская одежда
Тип товара	Одежда для скорой помощи
Ткань	Твил
Состав	35% х/б и 65% полиэстер с ВО пропиткой
Плотность	210 гр/кв.м
Размеры	44/46 - 60/62

 **IVUNIFORMA[®]**



Мы создатели Вашей формы!